



HiFi/TV-Möbel

TV-Racks und höhenverstellbare Lautsprecherständer (mit innenliegender Kabelführung) sind bestens geeignet um Plasma- oder LCD-Fernseher und DVD-/Video-Player, Receiver, Lautsprecher etc. ideal auszurichten und unsichtbar zu vernetzen. Stehen TV/Lautsprecher auf einem Drehsteller, sind sie rasch auf Betrachter/Hörer ausgerichtet.



Breite 780 mm; für Geräte bis 81 cm Abstand zwischen den Fachboden-Standfüßen: 48 cm	083701	VE 1	SC
Breite 900 mm; für Geräte von 81- 107 cm Abstand zwischen den Fachboden-Standfüßen: 52 cm	083705	VE 1	SC
Breite 1200 mm; für Geräte über 107 cm Abstand zwischen den Fachboden-Standfüßen: 87,5 cm	083709	VE 1	SC

Alu/Silber

LCD-/Plasma-TV-Rack

- durchgehende Standfläche für Plasma/LCD sowie stabile Fachböden für DVD-Player, Receiver, Verstärker, etc.
- Glasflächen aus abgekantetem, 8 mm starkem, gehärtetem Glas
- 4 Aluminiumsäulen mit dezentem Profil
- inkl. 4 Standfüßen und alternativ 4 Doppelrollen (2 davon mit Bremsen)
- rückseitige Kabelführung
- Belastbarkeit: Standfläche: 70 kg
- Belastbarkeit: Fachböden: 50 kg
- zerlegt im Karton, inkl. Montageanleitung und aller benötigten Befestigungsmaterialien
- Material-Mix: Holz, Aluminium und Glas

zwei Ablagen, Alu/Silber

- Abstand zwischen den Fachböden: 31,5 cm
- Höhe: 450 mm



Breite 780 mm; für Geräte bis 81 cm Abstand zwischen den Fachboden-Standfüßen: 48 cm	083712	VE 1	SC
Breite 900 mm; für Geräte von 81-107 cm Abstand zwischen den Fachboden-Standfüßen: 52 cm	083714	VE 1	SC
Breite 1200 mm; für Geräte über 107 cm Abstand zwischen den Fachboden-Standfüßen: 87,5 cm	083716	VE 1	SC

Schwarz

zwei Ablagen, Schwarz

- Abstand zwischen den Fachböden: 31,5 cm
- Höhe: 450 mm



Breite 780 mm; für Geräte bis 81 cm Abstand zwischen den Fachboden-Standfüßen: 48 cm	083703	VE 1	SC
Breite 900 mm; für Geräte von 81 cm bis 107 cm Abstand zwischen den Fachboden-Standfüßen: 52 cm	083707	VE 1	SC
Breite 1200 mm; für Geräte über 107 cm Abstand zwischen den Fachboden-Standfüßen: 87,5 cm	083711	VE 1	SC

Alu/Silber

drei Ablagen, Alu/Silber

- Abstand zwischen den Fachböden: 31,0 cm (unteres Fach) / 16,5 cm (oberes Fach)
- Höhe: 560 mm



Breite 780 mm; für Geräte bis 81 cm Abstand zwischen den Fachboden-Standfüßen: 48 cm	083713	VE 1	SC
Breite 900 mm; für Geräte von 81 cm bis 107 cm Abstand zwischen den Fachboden-Standfüßen: 52 cm	083715	VE 1	SC
Breite 1200 mm; für Geräte über 107 cm Abstand zwischen den Fachboden-Standfüßen: 87,5 cm	083717	VE 1	SC

Schwarz

drei Ablagen, Schwarz

- Abstand zwischen den Fachböden: 31,0 cm (unteres Fach) / 16,5 cm (oberes Fach)
- Höhe: 560 mm



Schwarz/Schwarzglas,
mit Hochglanz-Pianolackierung

Breite 1050 mm; für Geräte bis 107 cm, Farbe: Schwarz
Abstand zwischen den Fachböden frei justierbar

083728 VE SC

LCD-/Plasma-TV-Rack "Gala"

- TV-Rack für Plasma-/LCD-Geräte
- durchgehende Standfläche für Plasma/LCD sowie zwei stabile Glas-Fachböden für DVD-Player, Receiver, Verstärker, etc.
- mit Kabelführung auf der Rückseite
- Belastbarkeit: Standfläche: 75 kg
- Belastbarkeit: Fachboden: 15 kg
- Belastbarkeit: Boden: 75 kg
- zerlegt im Karton, inkl. Montageanleitung
- Material-Mix: Holz und gehärtetes Glas

Breite 1050

- Auflagefläche der Standfläche: 105,0 x 48,0 cm
- Auflagefläche der Fachböden: 71,0 x 43,5 cm
- Auflagefläche des Bodens: 71,0 x 45,5 cm
- Maße: H: 56,5 x B: 105,0 x T: 48,0 cm



Schwarz/Schwarzglas,
mit Hochglanz-Pianolackierung

Breite 1320 mm; für Geräte bis 137 cm, Farbe: Schwarz
Abstand zwischen den Fachböden frei justierbar

083730 VE SC

Breite 1320

- Auflagefläche der Standfläche: 132,0 x 48,0 cm
- Auflagefläche der Fachböden: 98,0 x 43,5 cm
- Auflagefläche des Bodens: 98,0 x 45,5 cm
- Maße: H: 56,5 x B: 132,0 x T: 48,0 cm



Anthrazit/Milchglas

Breite 1590 mm; für Geräte bis 160 cm

083731 VE SC

LCD-/Plasma-TV-Rack "Diva"

- TV-Rack für Plasma-/LCD-Geräte bis 160 cm
- durchgehende Standfläche für Plasma/ LCD
- mit 2 Schubladen sowie Fächern mit Glastür für DVD-Player, Receiver, Verstärker, etc.
- Auflagefläche der Standfläche: 159,0 x 51,0 cm
- mit Kabelführung auf der Rückseite
- inkl. 8 Standfüßen
- Belastbarkeit: Standfläche: 100 kg
- zerlegt im Karton, inkl. Montageanleitung
- Maße: H: 54,0 x B: 159,0 x T: 51,0 cm
- Material-Mix: Holz und gehärtetes Glas
- Farbe: Anthrazit/Milchglas



Alu/Schwarz



Alu/Weiß



Alu/Klar



Farbe: Alu/Schwarz Abstand zwischen den Fachböden: 24,5 cm	084044	VE 1	SC
Farbe: Alu/Weiß Abstand zwischen den Fachböden: 24,5 cm	084046	VE 1	SC
Farbe: Alu/Klarglas Abstand zwischen den Fachböden: 24,5 cm	084048	VE 1	SC

LCD-/Plasma-TV-Rack

- durchgehende Standfläche für Plasma/LCD sowie einen stabilen Fachboden für DVD-Player, Receiver, Verstärker, etc.
- Glasflächen aus abgekantetem, 8mm bzw. 6mm starkem, gehärtetem Glas
- 4 Aluminiumsäulen mit dezentem Profil
- 4 Standfüße
- Belastbarkeit: Standfläche: 65 kg
- Belastbarkeit: Fachboden: 40 kg
- zerlegt im Karton, inkl. Montageanleitung
- zur Montage wird kein Werkzeug benötigt
- Material-Mix: Aluminium und gehärtetes Glas

zwei Ablagen, 800 mm

- für Geräte bis 81 cm
- Maße: H: 300 x B: 800 x T: 455 mm



Alu/Schwarz



Alu/Weiß



Alu/Klar

Farbe: Alu/Schwarz Abstand zwischen den Fachböden: 24,5 cm	084040	VE 1	SC
Farbe: Alu/Weiß Abstand zwischen den Fachböden: 24,5 cm	084042	VE 1	SC
Farbe: Alu/Klarglas Abstand zwischen den Fachböden: 24,5 cm	011722	VE 1	SC

zwei Ablagen, 1000 mm

- für Geräte bis 107 cm
- Maße: H: 300 x B: 1000 x T: 455 mm

LCD-/Plasma-TV-Rack

- durchgehende Standfläche für Plasma/LCD sowie einen stabilen Fachboden für DVD-Player, Receiver, Verstärker, etc.
- Glasflächen aus abgekantetem, 8mm bzw. 6mm starkem, gehärtetem Glas
- 4 Aluminiumsäulen mit dezentem Profil
- 4 Standfüße
- Belastbarkeit: Standfläche: 65 kg
- Belastbarkeit: Fachboden: 40 kg
- zerlegt im Karton, inkl. Montageanleitung
- zur Montage wird kein Werkzeug benötigt
- Material-Mix: Aluminium und gehärtetes Glas



Alu/Schwarz



Alu/Weiß



Alu/Klar



Farbe: Alu/Schwarz Abstand zwischen den Fachböden: 20 cm	084045	VE 1	SC
Farbe: Alu/Weiß Abstand zwischen den Fachböden: 20 cm	084047	VE 1	SC
Farbe: Alu/Klarglas Abstand zwischen den Fachböden: 20 cm	084049	VE 1	SC

drei Ablagen, 800 mm

- für Geräte bis 81 cm
- Maße: H: 470 x B: 800 x T: 455 mm



Alu/Schwarz



Alu/Weiß



Alu/Klar

Farbe: Alu/Schwarz Abstand zwischen den Fachböden: 20 cm	084041	VE 1	SC
Farbe: Alu/Weiß Abstand zwischen den Fachböden: 20 cm	084043	VE 1	SC
Farbe: Alu/Klarglas Abstand zwischen den Fachböden: 20 cm	011723	VE 1	SC

drei Ablagen, 1000 mm

- für Geräte bis 107 cm
- Maße: H: 470 x B: 1000 x T: 455 mm



LCD-/Plasma-TV-Stand

- mit Halterung für Plasma-/LCD-Geräte sowie zwei stabile Fachböden für DVD-Player, Receiver, Verstärker, etc.
- max. Tragelast der Halterung: 75 kg
- Halterung -15° neigbar
- Glasflächen aus abgekantetem, 8 mm bzw. 6 mm starkem, gehärtetem Glas
- Abstand zwischen den Fachböden: 28,5 cm, bzw. 15,0 cm; Höhe der Böden fest eingestellt
- rückseitige Kabelführung
- Belastbarkeit: Fachböden: 20 kg
- zerlegt im Karton, inkl. Montageanleitung und aller benötigten Befestigungsmaterialien
- Material-Mix: Holz, Aluminium und gehärtetes Glas

Breite 900 mm; für Geräte von 94-160 cm, Abstand zwischen den Standfüßen auf den Fachböden: 72 cm

083720

VE 1 SC

zwei Ablagen, Schwarz/Schwarzglas
- Maße: H: 980 x B: 900 x T: 425 mm



Breite 900 mm; für Geräte von 94-160 cm, Abstand zwischen den Standfüßen auf den Fachböden: 72 cm

083718

VE 1 SC

zwei Ablagen, Silber/Klarglas
- Maße: H: 980 x B: 900 x T: 425 mm



Breite 900 mm; für Geräte von 94-160 cm, Abstand zwischen den Standfüßen auf den Fachböden: 72 cm

083721

VE 1 SC

drei Ablagen, Schwarz/Schwarzglas
- Maße: H: 1125 x B: 900 x T: 425 mm













Breite 900 mm; für Geräte von 94-160 cm, Abstand zwischen den Standfüßen auf den Fachböden: 72 cm

083719

VE 1 SC

drei Ablagen, Silber/Klarglas
- Maße: H: 1125 x B: 900 x T: 425 mm

 <p>Braun</p>	 <p>Maße: 17,5 x 14,1 x 12,2 cm</p>	<p>Fernbedienungshalter</p> <ul style="list-style-type: none"> - universeller Fernbedienungshalter - übersichtliche und aufgeräumte Ablage für Fernbedienungen, Handys, Controller, Stifte, Brillen, etc. <p>Commander</p> <ul style="list-style-type: none"> - für bis zu 9 Fernbedienungen - Material: Nylon und PP
 <p>Schwarz</p>	<p>Maße: 17,5 x 14,1 x 12,2 cm</p>	<p>Commander</p> <ul style="list-style-type: none"> - für bis zu 9 Fernbedienungen - Material: Nylon und PP
 <p>Eiche</p>	 <p>Maße: 9,0 x 14,0 x 12,0 cm</p>	<p>Officer Mini</p> <ul style="list-style-type: none"> - für bis zu 3 Fernbedienungen - Material: Holz
 <p>Anthrazit</p>	<p>Maße: 9,0 x 14,0 x 12,0 cm</p>	<p>Officer Mini</p> <ul style="list-style-type: none"> - für bis zu 3 Fernbedienungen - Material: Holz
 <p>Eiche</p>	 <p>Maße: 18,0 x 14,0 x 12,0 cm</p>	<p>Officer Maxi</p> <ul style="list-style-type: none"> - für bis zu 9 Fernbedienungen - Material: Holz
 <p>Anthrazit</p>	 <p>Maße: 18,0 x 14,0 x 12,0 cm</p>	<p>Officer Maxi</p> <ul style="list-style-type: none"> - für bis zu 9 Fernbedienungen - Material: Holz

= Neuheit
 = passendes Zubehör (nicht im Lieferumfang)
MB = Mindestbestellmenge
VE = Verpackungseinheit



Next

- zwei Lautsprecherständer für große Boxen
- Standfuß und Auflageplatte aus schwarzem Glas
- auf Metallplättchen gelagerte Spikefüße sorgen für beste Soundqualität
- Maße Auflageplatte: 25 x 25 cm
- Maße Standfuß: 30 x 30 cm
- max. Belastbarkeit: ca. 30 kg

Gesamthöhe: ca. 64,0 cm, Farbe: Schwarz

049813 VE 2 SC



Slim

- 2 Lautsprecherständer für Mini-Boxen u. Rear-Speaker bei Surround-Anlagen
- stufenlos ausfahrbares Teleskoprohr
- **versteckte Kabelführung im Rohr**
- inkl. 4 Auflageplatten u. Befestigungs-Set zur einfachen Installation der Lautsprecher, speziell entwickelt für alle gängigen Formate von Surround-Boxen

Gesamthöhe: max. 123 cm; Farbe: Silber

049597 VE 4 SC

Gesamthöhe: max. 123 cm; Farbe: Schwarz

049594 VE 4 SC



Style

- 2 Lautsprecherständer für Mini-Boxen u. Rear-Speaker bei Surround-Anlagen
- stufenlos ausfahrbares Teleskoprohr
- **versteckte Kabelführung im Rohr**
- Standfuß aus Glas, inkl. Schaumstoff-Unterleger zur Schonung von Fußböden und auf Metallplättchen gelagerten Spikefüßen für beste Soundqualität
- inkl. Auflageplatten und Befestigungs-Set zur einfachen Installation der Lautsprecher, speziell entwickelt für alle gängigen Formate von Surround-Boxen

Gesamthöhe: max. 123 cm; Farbe: Silber

049583 VE 4 SC

Gesamthöhe: max. 123 cm; Farbe: Schwarz

049584 VE 4 SC

quadratischer Standfuß mit abgerundeten Ecken



Style

- 2 Lautsprecherständer für Mini-Boxen u. Rear-Speaker bei Surround-Anlagen
- stufenlos ausfahrbares Teleskoprohr
- versteckte Kabelführung im Rohr
- Standfuß aus Glas, inkl. Schaumstoff-Unterleger zur Schonung von Fußböden und auf Metallplättchen gelagerten Spikefüßen für beste Soundqualität
- inkl. Auflageplatten und Befestigungs-Set zur einfachen Installation der Lautsprecher, speziell entwickelt für alle gängigen Formate von Surround-Boxen

Gesamthöhe: max. 123 cm; Farbe: Silber	049595	VE 4	SC
Gesamthöhe: max. 123 cm; Farbe: Schwarz	049585	VE 4	SC

runder Standfuß

Universal

- für Fernseher Monitore, Lautsprecher, HiFi- oder Küchengeräte...
- mit kleinen, rutschfesten und vor Kratzern schützenden Gummifüßen
- 360° drehbar

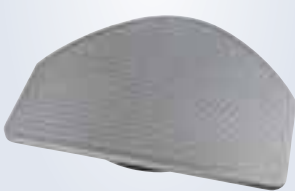


Größe S: bis 60 kg ø 25,5 cm	049590	VE 24	SC
Größe L: bis 80 kg ø 32 cm	049591	VE 12	SC
Größe XL: bis 100 kg ø 40 cm	049593	VE 12	SC

Schwarz



Schwarz



Silber

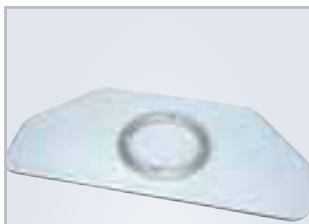


SuperSize

- universell einsetzbar für große LCD-/ Plasma-Fernseher
- mit kleinen, rutschfesten und vor Kratzern schützenden Gummifüßen
- 360° drehbar

bis 150 kg Maße: ca. 55 x 40,5 cm	049579	049578	VE 6	SC
--------------------------------------	---------------	---------------	------	----

HIFI/TV-MÖBEL
HEIMKINO



Glas



Schwarz

LCD-/Plasma-TV-Drehteller

- universell einsetzbarer Drehteller aus Glas für zu Hause, Büro und Hobby
- mit kleinen, rutschfesten und vor Kratzern schützenden Gummifüßen
- 360° drehbar

bis 60 kg
Maße: ca. 60,0 x 40,0 x 3,0 cm

084026	084027	VE 3	SC

- speziell geeignet für mittlere LCD-/Plasma-Fernseher bis 81 cm

bis 60 kg
Maße: ca. 80,0 x 40,0 x 3,0 cm

084028	084029	VE 3	SC

- speziell geeignet für mittlere LCD-/Plasma-Fernseher bis 107 cm



Set á 4 Stück

★★★★★			
044058	VE 6	BK 42	

Audio-Schwingungsdämpfer-Set

- verhindert effektiv die Übertragung von Schwingungen und Resonanzen auf HiFi-Komponenten und Lautsprecher
- hochwertig verarbeitet und vergoldet
- Abmessungen: ø 35 x 25 mm



Wand-/Deckenhalterungen

Gut aufgeräumt, Platz gespart und Übersichtlichkeit gewonnen. Die z.T. Wandhalterungen für AV-Geräte, dreh- und neigbaren Haltevorrichtungen erlauben sehr flexible Einstellungen. Lautsprecher, Plasma-/LCD-Fernseher und Deckenhalterungen für Beamer eignen sich sowohl

TV/Video

- flexible Allzweck-TV-Wandhalterungen
- Material: Metall

TV3

- mit 1 Tragearm und 1 Gelenk
- 240° drehbar
- Gesamttiefe: 40 cm
- Plattform: 30 x 28 cm

TV2

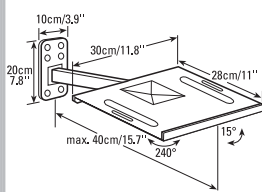
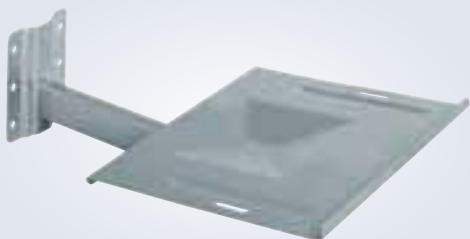
- mit 2 Tragearmen und 2 Gelenken
- 2x 240° drehbar
- Gesamttiefe: 55 cm
- Plattform: 30 x 28 cm

Lautsprecher Haltesysteme

- elegante Lautsprecher-Wandträger (2er-Set)

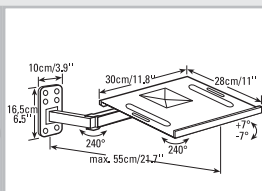
Audio

- Material: Kunststoff
- inkl. optionaler Verlängerung, z.B. für Deckenmontage
- 360° schwenkbar, 180° neigbar



Silber
max. Traglast: 30 kg

049573 VE SC
5



Silber
max. Traglast: 30 kg

049572 VE SC
5

Schwarz
max. Traglast: 30 kg

049502 VE SC
5



Schwarz



Silber

Schwarz
max. Traglast: 6 kg

011238 VE BK
5 X

Silber
max. Traglast: 6 kg

011237 VE BK
5 X



Schwarz

Silber



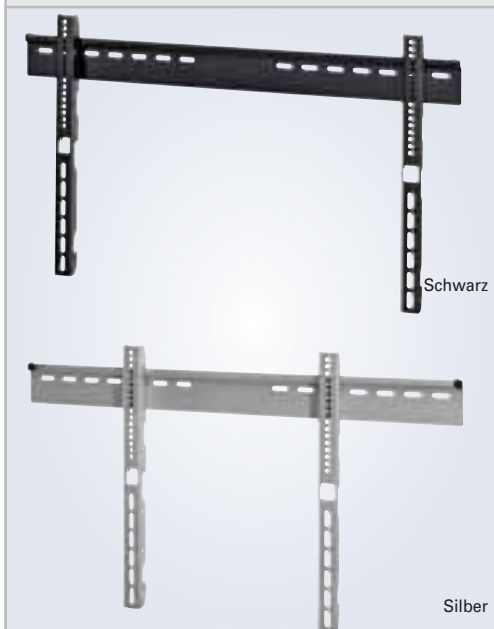
Schwarz, max. Traglast: 40 kg max. 107 cm Bildschirmdiagonale	084000	VE 9	SC
Silber, max. Traglast: 40 kg max. 107 cm Bildschirmdiagonale	049550	VE 9	SC

Plasma-/LCD-Wandhalterung

- zur dezenten und platzsparenden Installation von Plasma- oder LCD-Fernsehern/-Bildschirmen (flach an der Wand)
- Material: Stahlblech

Basic, Vesa 400 x 400

- unterstützt alle VESA-Standards bis 400 x 400
- **extrem flach an der Wand (nur ca. 2,5 cm Tiefe)**
- mit 2 Tragearmen, für Geräte mit Gewindebohrungen in einem Abstand von bis zu ca. 41,0 x 41,0 cm
- Wandbefestigung: 45,0 x 8,5 cm



Schwarz

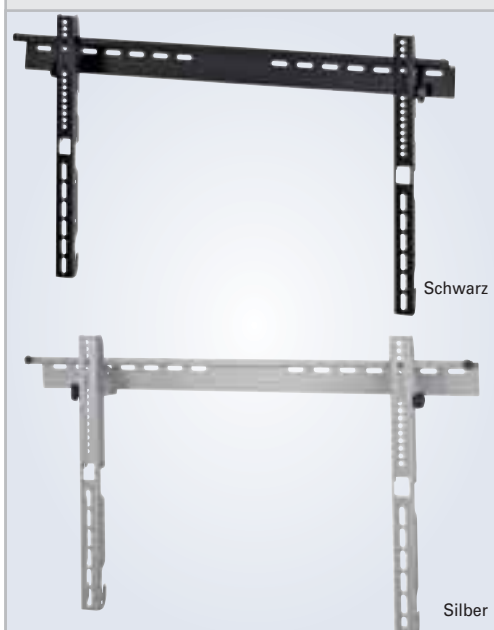
Silber



Schwarz, max. Traglast: 60 kg für 76-160 cm Bildschirmdiagonale	084002	VE 4	SC
Silber, max. Traglast: 60 kg für 76-160 cm Bildschirmdiagonale	049519	VE 4	SC

Basic, Vesa 800 x 400

- unterstützt alle VESA-Standards bis 800 x 400
- **extrem flach an der Wand (nur ca. 2,5 cm Tiefe)**
- mit 2 Tragearmen, für Geräte mit Gewindebohrungen in einem Abstand von bis zu ca. 80,0 x 48,0 cm



Schwarz

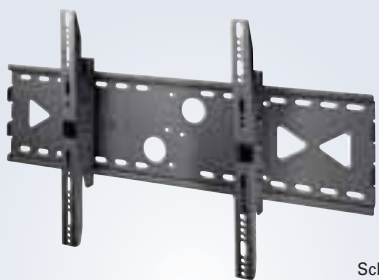
Silber



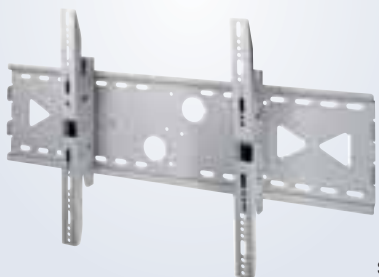
Schwarz, max. Traglast: 60 kg für 76-160 cm Bildschirmdiagonale	084003	VE 4	SC
Silber, max. Traglast: 60 kg für 76-160 cm Bildschirmdiagonale	049542	VE 4	SC

Basic, neigbar, Vesa 800 x 400

- unterstützt alle VESA-Standards bis 800 x 400
- **neigbar von -10° bis + 8°**
- **flach an der Wand (nur ca. 7 cm Tiefe)**
- mit 2 Tragearmen, für Geräte mit Gewindebohrungen in einem Abstand von bis zu ca. 80,0 x 48,0 cm



Schwarz



Silber



Plasma-/LCD-Wandhalterung

- zur dezenten und platzsparenden Installation von Plasma- oder LCD-Fernsehern/-Bildschirmen (flach an der Wand)
- Material: Stahlblech

Schwarz, max. Traglast: 75 kg
für 76-160 cm Bildschirmdiagonale

049617 VE 2 SC

Silber, max. Traglast: 75 kg
für 76-160 cm Bildschirmdiagonale

049517 VE 2 SC

Home Cinema, Vesa 800 x 400

- unterstützt alle VESA-Standards bis 800 x 400
- neigbar von -15° bis $+15^\circ$
- Wandbefestigung: 85 x 22,5 cm
- Monitorbefestigung: 2 bewegliche Tragearme für Geräte mit Gewindebohrungen im Abstand von max. 48 x 80 cm



LCD/PL/LED-Wandhalterung "Next Light"

- besonders geeignet für ultraflache TV-Geräte
- Material: Stahlblech
- Farbe: Schwarz

max. Traglast: 25 kg
für 25-94 cm Bildschirmdiagonale

012000 VE 6 SC

VESA 200x200, neig-/schwenkbar

- zur Installation von LCD-/Plasma/LED-Fernsehern mit einer Bildschirmdiagonale bis 94 cm
- unterstützt alle VESA-Standards bis 200 x 200
- bis zu $\pm 10^\circ$ schwenkbar
- $\pm 5^\circ$ neigbar
- Gesamttiefe: 7,5 cm
- Abmessung der Wandbefestigungsplatte: 24,4 x 9,3 cm



VESA 200x200, neig-/schwenkbar, 1 Arm

- zur Installation von LCD-/Plasma/LED-Fernsehern mit einer Bildschirmdiagonale bis 94 cm
- unterstützt alle VESA-Standards bis 200 x 200
- an der Wand bis zu 180° schwenkbar
- am Monitor bis zu 190° schwenkbar
- $\pm 20^\circ$ neigbar
- Gesamttiefe: 8,0 cm - 29,0 cm
- Abmessung der Wandbefestigungsplatte: 24,4 x 9,3 cm

max. Traglast: 30 kg
für 25-94 cm Bildschirmdiagonale

012001 VE 6 SC



LCD/PL/LED-Wandhalterung "Next Light"

- besonders geeignet für ultraflache TV-Geräte
- Material: Stahlblech
- Farbe: Schwarz

VESA 200x200, neig-/schwenkbar, 2 Arme

- zur Installation von LCD-/Plasma/LED-Fernsehern mit einer Bildschirmdiagonale bis 94 cm
- unterstützt alle VESA-Standards bis 200 x 200
- an der Wand bis zu 180° schwenkbar
- in der Mitte bis zu 340° schwenkbar
- am Monitor bis zu 190° schwenkbar
- +/- 20° neigbar
- Gesamttiefe: 8,0 cm - 44,0 cm
- Abmessung der Wandbefestigungsplatte: 24,4 x 9,3 cm

max. Traglast: 30 kg
für 25-94 cm Bildschirmdiagonale

012002

VE 6 SC



VESA 200x200, fix

- zur Installation von LCD-/Plasma/LED-Fernsehern mit einer Bildschirmdiagonale bis 94 cm
- mit 2 beweglichen Tragearmen, für Geräte mit Gewindebohrungen in einem Abstand von bis zu ca. 20,0 x 20,0 cm
- unterstützt alle VESA-Standards bis 200x200
- mit integrierter Wasserwaage zur einfachen Installation
- Gesamttiefe: 2,0 cm
- Abmessung der Wandbefestigungsplatte: 28,0 x 14,0 cm

084424

max. Traglast: 25 kg
für 25-94 cm Bildschirmdiagonale

084424

VE 6 SC

VESA 200x200, neigbar

- zur Installation von LCD-/Plasma/LED-Fernsehern mit einer Bildschirmdiagonale bis 94 cm
- mit 2 beweglichen Tragearmen, für Geräte mit Gewindebohrungen in einem Abstand von bis zu ca. 20,0 x 20,0 cm
- unterstützt alle VESA-Standards bis 200x200
- mit integrierter Wasserwaage zur einfachen Installation
- stufenlos um -20° neigbar
- Gesamttiefe: 4,2 cm
- Abmessung der Wandbefestigungsplatte: 28,0 x 14,0 cm

max. Traglast: 25 kg
für 25-94cm Bildschirmdiagonale

084425

VE 6 SC



011757



LCD/PL/LED-Wandhalterung "Next Light"

- besonders geeignet für ultraflache TV-Geräte
- Material: Stahlblech
- Farbe: Schwarz

VESA 400x400, fix

- zur Installation von LCD-/PL-/LED-Fernsehern mit einer Bildschirmdiagonale bis 107 cm
- mit 2 beweglichen Tragearmen, für Geräte mit Gewindebohrungen in einem Abstand von bis zu ca. 40,0 x 40,0 cm
- unterstützt alle VESA-Standards bis 400x400
- mit integrierter Wasserwaage zur einfachen Installation
- Gesamttiefe: 2,5 cm
- Abmessung der Wandbefestigungsplatte: 44,0 x 18,5 cm

max. Tragelast: 50 kg
für 58-107 cm Bildschirmdiagonale

011757

VE SC
4

VESA 400x400, neigbar

- zur Installation von LCD-/Plasma/LED-Fernsehern mit einer Bildschirmdiagonale bis 107 cm
- mit 2 beweglichen Tragearmen, für Geräte mit Gewindebohrungen in einem Abstand von bis zu ca. 40,0 x 40,0 cm
- unterstützt alle VESA-Standards bis 400x400
- mit integrierter Wasserwaage zur einfachen Installation
- stufenlos um - 20° neigbar
- Gesamttiefe: 4,2 cm
- Abmessung der Wandbefestigungsplatte: 44,0 x 18,5 cm

max. Tragelast: 50 kg
für 58-107 cm Bildschirmdiagonale

084426

VE SC
6



Kabelführungen und weiteres Zubehör zur hochwertigen Kabelorganisation finden Sie im Kapitel Kabel & Adapter unter der Rubrik Kabel-Organisation.

Spezielle Artikel in passender Home Entertainment Verpackung sind entsprechend gekennzeichnet.





011759

max. Tragelast: 75 kg
für 94-160 cm Bildschirmdiagonale **011759** VE 2 SC

LCD/PL/LED-Wandhalterung "Next Light"

- besonders geeignet für ultraflache TV-Geräte
- Material: Stahlblech
- Farbe: Schwarz

VESA 800x400, fix

- zur Installation von LCD-/Plasma/LED-Fernsehern mit einer Bildschirmdiagonale bis 160 cm
- mit 2 beweglichen Tragearmen, für Geräte mit Gewindebohrungen in einem Abstand von bis zu ca. 80,0 x 50,0 cm
- unterstützt alle VESA-Standards bis 800 x 400
- mit integrierter Wasserwaage zur einfachen Installation
- Gesamttiefe: 2,5 cm
- Abmessung der Wandbefestigungsplatte: 85,0 x 22,5 cm

VESA 800x400, neigbar

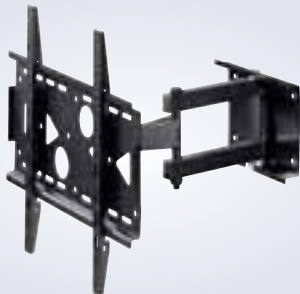
- zur Installation von LCD-/Plasma/LED-Fernsehern mit einer Bildschirmdiagonale bis 160 cm
- mit 2 beweglichen Tragearmen, für Geräte mit Gewindebohrungen in einem Abstand von bis zu ca. 80,0 x 50,0 cm
- unterstützt alle VESA-Standards bis 800x400
- mit integrierter Wasserwaage zur einfachen Installation
- stufenlos um - 20° neigbar
- Gesamttiefe: 4,2 cm
- Abmessung der Wandbefestigungsplatte: 85,0 x 22,5 cm

VESA 400x400, schwenkbar

- zur Installation von LCD-/Plasma/LED-Fernsehern mit einer Bildschirmdiagonale bis 107 cm
- mit 2 Tragearmen und 3 Gelenken, bis zu 180° schwenkbar
- an der Wand mit voller 90°-Winkeloption
- unterstützt alle VESA-Standards bis 400 x 400
- Gesamttiefe: 7,0 - 39,0 cm
- Abmessung der Wandbefestigungsplatte: 22,5 cm x 14,55 cm

VESA 800x400, schwenkbar

- zur Installation von LCD-/Plasma/LED-Fernsehern mit einer Bildschirmdiagonale bis 160 cm
- mit 2 Tragearmen und 3 Gelenken, bis zu 180° schwenkbar
- an der Wand mit voller 90°-Winkeloption
- unterstützt alle VESA-Standards bis 800 x 400
- Gesamttiefe: 7,0 cm - 47,0 cm
- Abmessung der Wandbefestigungsplatte: 22,5 cm x 14,55 cm



max. Tragelast: 75 kg
für 94-160 cm Bildschirmdiagonale **084427** VE 6 SC

max. Tragelast: 35 kg
für 58-107 cm Bildschirmdiagonale **084410** VE 3 SC



max. Tragelast: 45 kg
für 94-160 cm Bildschirmdiagonale **084428** VE 2 SC



LCD-Wandhalterung "Levelmount"+ Hintergrundbeleuchtung "TV-Relax"

- 2-teiliges Set, bestehend aus Wandhalterung und Hintergrundbeleuchtung

Wandhalterung:

- Material: Stahlblech
- Farbe: Schwarz

Hintergrundbeleuchtung:

- dekorative LED-Beleuchtung für TV, Heim und Hobby
- einfache Installation am TV-Gerät, aber auch für Deko einsetzbar
- direkte oder indirekte Beleuchtung
- bessere Kontrastwahrnehmung des TV-Bildes
- energiesparende, leuchtstarke LEDs
- mit Soundsteuerung und verschiedenen Modi
- 7 Farben individuell steuerbar: Grün, Rot, Gelb, Blau, Türkis, Violett, Weiß

VESA 400 x 200, fix

- extrem flache, platzsparende Wandhalterung für LCD-Bildschirme nach VESA-Standard
- zur Installation von LCD-Fernsehern mit einer Bildschirmdiagonale von 25 bis 94 cm
- mit 2 Tragearmen und 3 Gelenken, bis zu +/-90° schwenkbar
- unterstützt alle VESA-Standards bis 400 x 200
- inkl. Kabelhalterung sowie Wasserwaage
- Gesamttiefe: 3,8 cm (flach an der Wand)
- Abmessung der Wandbefestigungsplatte: 6,0 x 18,0 cm

Beleuchtungsset: Mini

- ideal für Fernsehgeräte mit einer Bildschirmdiagonale von 25 bis 94 cm
- Set bestehend aus: Steuereinheit, Netzteil, Beleuchtungsröhren (2x 22,9 cm)
- erweiterbar mit Fernbedienung (Hama Art.-Nr. 96005) und zusätzlichen Beleuchtungsröhren (Hama Art.-Nr. 96003/96004)

max. Traglast: 45 kg
für 25-94 cm Bildschirmdiagonale

096006

VE 8 SC



VESA 400 x 200, neigbar/schwenkbar

- zur Installation von LCD-Fernsehern ab einer Bildschirmdiagonale von 25 bis 94 cm
- unterstützt alle VESA-Standards bis 400 x 200
- inkl. Kabelhalterung sowie Wasserwaage
- mit 2 Tragearmen und 3 Gelenken, bis zu +/-90° schwenkbar
- 15° neigbar
- Gesamttiefe: max. 26,5 cm
- Abmessung der Wandbefestigungsplatte: 6,0 x 18,0 cm

Beleuchtungsset: Small

- ideal für Fernsehgeräte mit einer Bildschirmdiagonale von 25 bis 94 cm
- Set bestehend aus: Steuereinheit, Netzteil, Beleuchtungsröhren (4x 22,9 cm)
- erweiterbar mit zusätzlichen Beleuchtungsröhren (Hama Art.-Nr. 96003/96004)
- inkl. Fernbedienung

max. Traglast: 45 kg
für 25-94 cm Bildschirmdiagonale

096007

VE 5 SC





max. Traglast: 90 kg
für 94-165 cm Bildschirmdiagonale **096008** VE 3 SC

LCD-Wandhalterung "Levelmount" + Hintergrundbeleuchtung "TV-Relax"

- 2-teiliges Set, bestehend aus Wandhalterung und Hintergrundbeleuchtung

Wandhalterung:

- Material: Stahlblech
- Farbe: Schwarz

Hintergrundbeleuchtung:

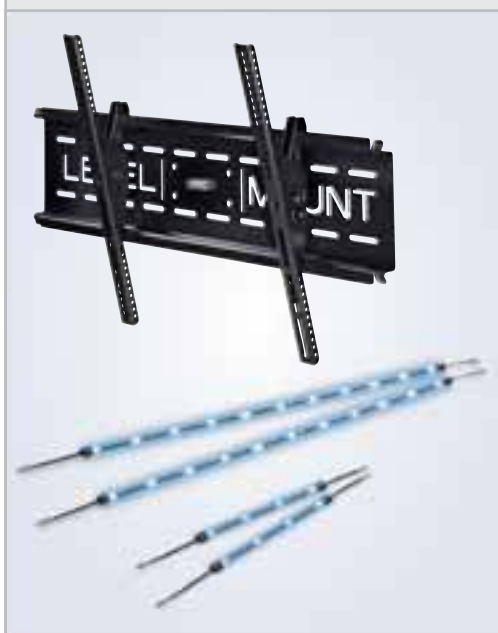
- dekorative LED-Beleuchtung für TV, Heim und Hobby
- einfache Installation am TV-Gerät, aber auch für Deko einsetzbar
- direkte oder indirekte Beleuchtung
- bessere Kontrastwahrnehmung des TV-Bildes
- energiesparende, leuchtstarke LEDs
- mit Soundsteuerung und verschiedenen Modi
- 7 Farben individuell steuerbar: Grün, Rot, Gelb, Blau, Türkis, Violett, Weiß

VESA 800 x 800, fix

- zur Installation von Plasma- oder LCD-Fernseher/-Bildschirmen mit einer Bildschirmdiagonale von 94 bis 165 cm
- äußerst dezent und platzsparend
- inkl. Wasserwaage
- mit 2 beweglichen Tragearmen, für Geräte mit Gewindebohrungen in einem Abstand von bis zu ca. 82,0 x 80,0 cm
- unterstützt alle VESA-Standards bis 800 x 800
- Gesamttiefe: 3 cm (flach an der Wand)
- Abmessung der Wandbefestigungsplatte: max. 90,8 cm x 22,9 cm

Beleuchtungsset: Medium

- ideal für Fernsehgeräte ab einer Bildschirmdiagonale von 107 cm
- Set bestehend aus: Steuereinheit, Netzteil, Beleuchtungsröhren (2x 81,3 cm)
- erweiterbar mit Fernbedienung (Hama Art.-Nr. 96005) und zusätzlichen Beleuchtungsröhren (Hama Art.-Nr. 96003/96004)



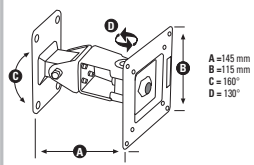
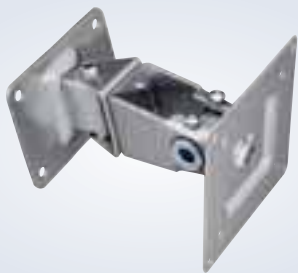
max. Traglast: 90 kg
für 94-165 cm Bildschirmdiagonale **096009** VE 2 SC

VESA 800 x 800, neigbar

- zur Installation von Plasma- oder LCD-Fernseher/-Bildschirmen ab einer Bildschirmdiagonale von 94 bis 165 cm
- äußerst dezent und platzsparend
- inkl. Wasserwaage
- mit 2 beweglichen Tragearmen, für Geräte mit Gewindebohrungen in einem Abstand von bis zu ca. 82,0 x 80,0 cm
- unterstützt alle VESA-Standards bis 800 x 800
- Abmessung der Wandbefestigungsplatte: 89,0 x 22,5 cm
- 15° neigbar

Beleuchtungsset: Large

- ideal für Fernsehgeräte ab einer Bildschirmdiagonale von 107 cm
- Set bestehend aus: Steuereinheit, Beleuchtungsröhren (2x 22,9 cm und 2x 81,3 cm)
- inkl. Fernbedienung
- erweiterbar mit zusätzlichen Beleuchtungsröhren (Hama Art.-Nr. 96003/96004)



max. Traglast: 15 kg
für 25-76 cm Bildschirmdiagonale

049505 VE 12 SC

LCD-Wandhalterungen (VESA)

VESA 100 x 100

- unterstützt alle VESA-Standards bis 100 x 100
- 130° schwenkbar, 160° neigbar
- Gesamttiefe: ca. 14,3 cm
- Wandbefestigung: 11 x 8,1 cm
- Monitorbefestigung: 11,4 x 11,4 cm
- Material: Stahlblech
- Farbe: Silber



max. Traglast: 5 kg
für 25-76 cm Bildschirmdiagonale

049539 VE 4 SC

„Under Cabinet“ VESA 100 x 100

- unterstützt alle VESA-Standards bis 100 x 100
- 360° drehbar
- Tiefe: 15 cm bzw. 23 cm
- ideal zur platzsparenden Montage an Unterschränken
- Wandbefestigung: 10 x 12,5 cm
- Material: Stahlblech
- Farbe: Silber

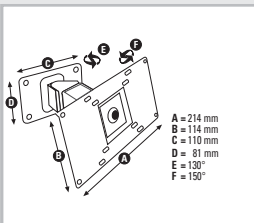
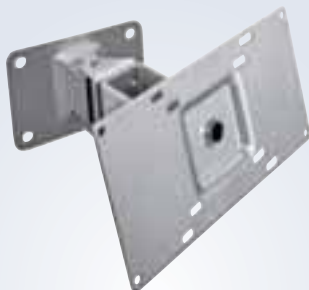


max. Traglast: 20 kg
für 25-81 cm Bildschirmdiagonale

049527 VE 7 SC

„Basic“ VESA 200x100

- unterstützt alle VESA-Standards bis 200 x 100
- extrem flach an der Wand (nur ca. 1,2 cm Tiefe)
- Wandbefestigung: 22,3 x 12,3 cm
- Monitorbefestigung: 22,3 x 12,3 cm
- Material: Kunststoff
- Farbe: Silber



Silber



Schwarz

Silber, max. Traglast: 25 kg
für 25-81 cm Bildschirmdiagonale

049508 VE 15 SC

Schwarz, max. Traglast: 25 kg
für 25-81 cm Bildschirmdiagonale

049528 VE 15 SC

VESA 200 x 100

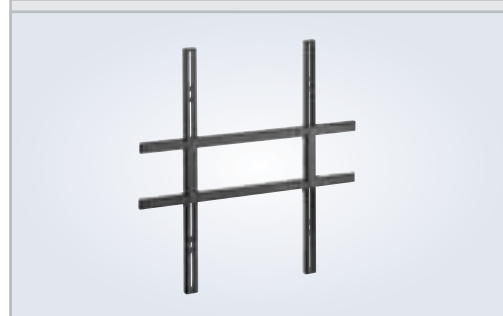
- unterstützt alle VESA-Standards bis 200 x 100
- 130° schwenkbar, 150° neigbar
- Gesamttiefe: 13,8 cm
- Wandbefestigung: 11 x 8,1 cm
- Monitorbefestigung: 11,4 x 21,4 cm
- Material: Stahlblech



Adapter VESA 200 x 200

- passend für Wandhalterungen nach VESA 100 x 100 oder 200 x 100
- erweitert eine bestehende Wandhalterung auf die Befestigungsstandards VESA 200 x 100 bzw. 200 x 200
- Material: Stahlblech
- Farbe: Silber

049537 VE SC
20 6



Adapter VESA 400 x 400

- passend für Wandhalterungen nach VESA 100x100; 200x100; 200x200, 300x200, 300x300
- erweitert eine bestehende Wandhalterung auf den Befestigungsstandard VESA 400x400
- Material: Stahlblech
- Farbe: Schwarz

083769 VE SC
6 6



Weiß

Silber

Schwarz



Plasma-/LCD-Wandhalterung „Slim“

- zur dezenten und platzsparenden Installation von Plasma- oder LCD-Fernsehern/-Bildschirmen
- **extrem flach an der Wand (nur ca. 1,6 cm Tiefe)**
- Material: Stahlblech
- Wandbefestigung: 9,5 x 9,5 cm

Weiß, max. Traglast: 50 kg für 25-66 cm Bildschirmdiagonale	084450	VE	SC
Silber, max. Traglast: 50 kg für 25-66 cm Bildschirmdiagonale	049525	VE	SC
Schwarz, max. Traglast: 50 kg für 25-66 cm Bildschirmdiagonale	083766	VE	SC
		40	6

VESA 100 x 100

- unterstützt alle VESA-Standards bis 100 x 100



Vesa-Norm

alle gängigen LCDs, Plasmas oder TFTs entsprechen der Vesa-Norm. Diese gibt den Abstand (in mm) der Verschraubungspunkte auf der Rückseite des jeweiligen Gerätes wieder.

Zur Montage ist es wichtig, dass Gerät und Halterung über den gleichen Standard (z.B. 200 x 100) verfügen



Weiß



Silber



Schwarz

Weiß, max. Traglast: 50 kg für 25-81 cm Bildschirmdiagonale	084451	VE 20	SC
Silber, max. Traglast: 50 kg für 25-81 cm Bildschirmdiagonale	049526	VE 20	SC
Schwarz, max. Traglast: 50 kg für 25-81 cm Bildschirmdiagonale	083767	VE 20	SC

Plasma-/LCD-Wandhalterung „Slim“

- zur dezenten und platzsparenden Installation von Plasma- oder LCD-Fernsehern/-Bildschirmen
- extrem flach an der Wand (nur ca. 1,6 cm Tiefe)
- Material: Stahlblech
- Wandbefestigung: 9,5 x 9,5 cm

VESA 200 x 100
- unterstützt alle VESA-Standards bis 200 x 100



Weiß



Silber



Schwarz

Weiß, max. Traglast: 50 kg für 25-94 cm Bildschirmdiagonale	084452	VE 16	SC
Silber, max. Traglast: 50 kg für 25-94 cm Bildschirmdiagonale	049549	VE 16	SC
Schwarz, max. Traglast: 50 kg für 25-94 cm Bildschirmdiagonale	083768	VE 16	SC

VESA 200 x 200
- unterstützt alle VESA-Standards bis 200 x 200

LCD-Wandhalterungen (VESA) "Next" VESA 200 x 100

- unterstützt alle VESA-Standards bis 200 x 100
- Material: Alu-Guss/Stahl



Weiß



Silber



Schwarz



Weiß, max. Traglast: 20 kg für 25-81 cm Bildschirmdiagonale	084438	VE 8	SC
Silber, max. Traglast: 20 kg für 25-81 cm Bildschirmdiagonale	084438	VE 8	SC
Schwarz, max. Traglast: 20 kg für 25-81 cm Bildschirmdiagonale	084441	VE 8	SC

- 40° schwenkbar, 90° neigbar
- Gesamttiefe: 12,5 cm
- Wandbefestigung: 14,5 x 6,5 cm
- Monitorbefestigung: 21,5 x 11,6 cm



Weiß



Silber



Schwarz



Weiß, max. Traglast: 20 kg für 25-81 cm Bildschirmdiagonale	084454	VE 8	SC
Silber, max. Traglast: 20 kg für 25-81 cm Bildschirmdiagonale	084439	VE 8	SC
Schwarz, max. Traglast: 20 kg für 25-81 cm Bildschirmdiagonale	084442	VE 8	SC

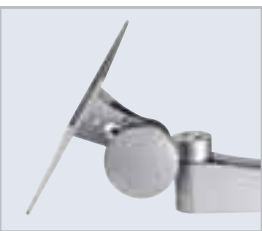
- mit 1 Tragearm und 2 Gelenken**
- 150° schwenkbar, 90° neigbar
 - Gesamttiefe: ca. 25 cm
 - Wandbefestigung: 23 x 8 cm
 - Monitorbefestigung: 21,5 x 11,6 cm



Weiß

Silber

Schwarz



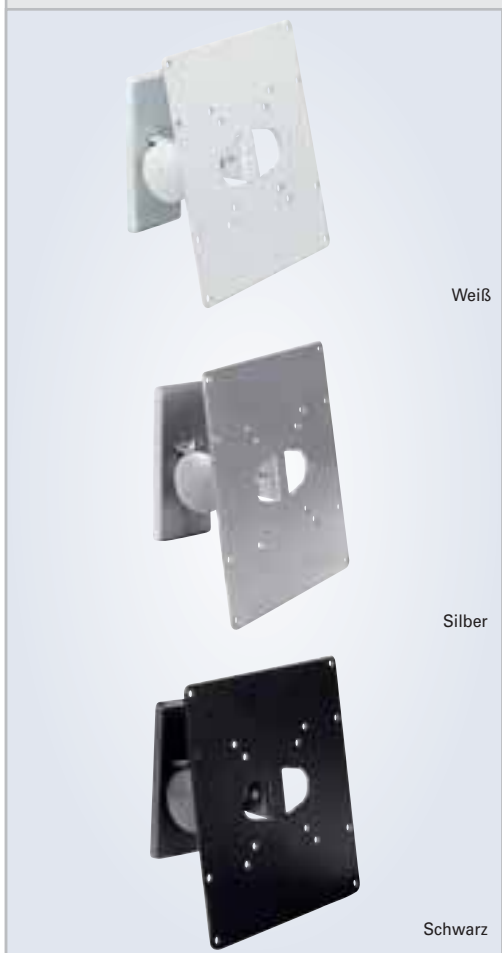
LCD-Wandhalterungen (VESA) "Next" VESA 200 x 100

- unterstützt alle VESA-Standards bis 200 x 100
- Material: Alu-Guss/Stahl

Weiß, max. Traglast: 20 kg für 25-81 cm Bildschirmdiagonale	084455	VE 8	SC
Silber, max. Traglast: 20 kg für 25-81 cm Bildschirmdiagonale	084440	VE 8	SC
Schwarz, max. Traglast: 20 kg für 25-81 cm Bildschirmdiagonale	084443	VE 8	SC

mit 2 Tragearmen und 3 Gelenken

- bis zu 150° schwenkbar
- 90° neigbar
- Wandbefestigung: 23,0 x 8,0 cm
- Monitorbefestigung: 21,7 x 11,7 cm
- Gesamttiefe max.: 40 cm



Weiß

Silber

Schwarz

LCD-Wandhalterung „Next2“

- zur Installation von LCD-Fernsehern mit einer Bildschirmdiagonale von 25 cm bis 94 cm
- unterstützt alle VESA-Standards bis 200 x 200
- **90° neigbar**
- Monitorbefestigung: 22,0 x 22,0 cm
- Material: Alu-Guss/Stahl

Weiß, max. Traglast: 30 kg für 25-94 cm Bildschirmdiagonale	084456	VE 6	SC
Silber, max. Traglast: 30 kg für 25-94 cm Bildschirmdiagonale	844444	VE 6	SC
Schwarz, max. Traglast: 30 kg für 25-94 cm Bildschirmdiagonale	084447	VE 6	SC

VESA 200x200, neig-/schwenkbar

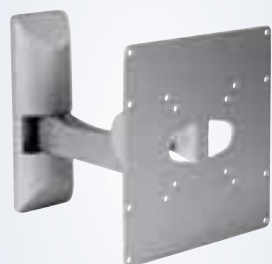
- bis zu 40° schwenkbar
- Wandbefestigung: 14,5 x 6,5 cm
- Gesamttiefe: 12,5 cm

LCD-Wandhalterung „Next2“

- zur Installation von LCD-Fernsehern mit einer Bildschirmdiagonale von 25 cm bis 94 cm
- unterstützt alle VESA-Standards bis 200 x 200
- **90° neigbar**
- Monitorbefestigung: 22,0 x 22,0 cm
- Material: Alu-Guss/Stahl



Weiß



Silber



Schwarz

Weiß, max. Traglast: 30 kg für 25-94 cm Bildschirmdiagonale	084457	VE 6	SC
Silber, max. Traglast: 30 kg für 25-94 cm Bildschirmdiagonale	084445	VE 6	SC
Schwarz, max. Traglast: 30 kg für 25-94 cm Bildschirmdiagonale	084448	VE 6	SC

VESA 200x200, neig-/schwenkbar, 1 Arm
 - mit 1 Tragearm und 2 Gelenken, bis zu 150° schwenkbar
 - Wandbefestigung: 23,0 x 8,0 cm
 - Gesamttiefe: 25 cm



Weiß



Silber



Schwarz

Weiß, max. Traglast: 30 kg für 25-94 cm Bildschirmdiagonale	084458	VE 6	SC
Silber, max. Traglast: 30 kg für 25-94 cm Bildschirmdiagonale	084446	VE 6	SC
Schwarz, max. Traglast: 30 kg für 25-94 cm Bildschirmdiagonale	084449	VE 6	SC

VESA 200x200, neig-/schwenkbar, 2 Arme
 - mit 2 Tragearmen und 3 Gelenken, bis zu 270° schwenkbar
 - Wandbefestigung: 23,0 x 8,0 cm
 - Gesamttiefe: 41,5 cm



084459



083750



083754



Plasma-/LCD-Wandhalterung „Next“

- zur dezenten und platzsparenden Installation von Plasma- oder LCD-Fernsehern/-Bildschirmen
- Material: Stahlblech

Weiß, max. Traglast: 56 kg für 58-107 cm Bildschirmdiagonale	084459	VE 2	SC
Silber, max. Traglast: 56 kg für Bildschirmdiagonalen bis 107 cm	083750	VE 2	SC
Schwarz, max. Traglast: 56 kg für Bildschirmdiagonalen bis 107 cm	083754	VE 2	SC

VESA 400x300

- unterstützt alle VESA-Standards bis 400 x 300
- **flach an der Wand (nur ca. 5,8 cm Tiefe)**
- **integrierte Wasserwaage**
- **Kabelhalterung**
- mit 2 beweglichen Tragearmen, für Geräte mit Gewindebohrungen in einem Abstand von bis zu ca. 41,0 x 32,0 cm
- Wandbefestigung: 56,0 x 32,0 cm



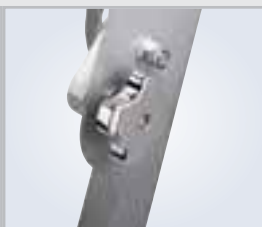
084460



083751



083755



Weiß, max. Traglast: 56 kg für Bildschirmdiagonale 58-107 cm	084460	VE 2	SC
Silber, max. Traglast: 56 kg für Bildschirmdiagonalen bis 107 cm	083751	VE 2	SC
Schwarz, max. Traglast: 56 kg für Bildschirmdiagonalen bis 107 cm	083755	VE 2	SC

VESA 450 x 300, neigbar

- unterstützt alle VESA-Standards bis 450 x 300
- **neigbar bis -15°**
- mit 2 beweglichen Tragearmen, für Geräte mit Gewindebohrungen in einem Abstand von bis zu ca. 46,5 x 32,0 cm
- Wandbefestigung: 59,0 x 27,0 cm

Plasma-/LCD-Wandhalterung „Next“

- zur dezenten und platzsparenden Installation von Plasma- oder LCD-Fernsehern/-Bildschirmen
- Material: Stahlblech



084461



083752



083756

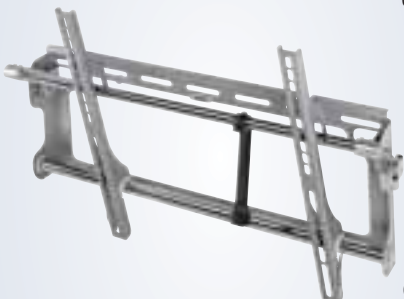
Weiß, max. Traglast: 90 kg für 94-160 cm Bildschirmdiagonale	084461	VE 2	SC
Silber, max. Traglast: 90 kg für 94-160 cm Bildschirmdiagonale	083752	VE 2	SC
Schwarz, max. Traglast: 90 kg für 94-160 cm Bildschirmdiagonale	083756	VE 2	SC

VESA 800 x 400

- unterstützt alle VESA-Standards bis 800 x 400
- **flach an der Wand (nur ca. 5,8 cm Tiefe)**
- mit 2 beweglichen Tragearmen, für Geräte mit Gewindebohrungen in einem Abstand von bis zu ca. 80,0 x 50,0 cm
- Wandbefestigung: 95,0 x 32,0 cm



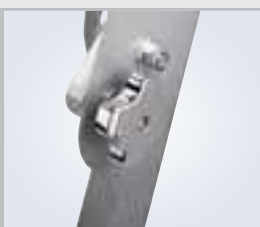
084462



083753



083757



Weiß, max. Traglast: 90 kg für 94-160 cm Bildschirmdiagonale	084462	VE 2	SC
Silber, max. Traglast: 90 kg für 94-160 cm Bildschirmdiagonale	083753	VE 2	SC
Schwarz, max. Traglast: 90 kg für 94-160 cm Bildschirmdiagonale	083757	VE 2	SC

VESA 800x400, neigbar

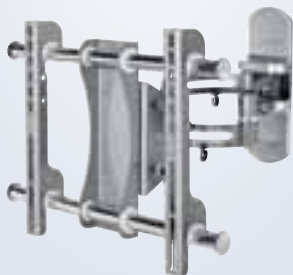
- unterstützt alle VESA-Standards bis 800 x 400
- **neigbar bis -15°**
- mit 2 beweglichen Tragearmen, für Geräte mit Gewindebohrungen in einem Abstand von bis zu ca. 80,0 x 50,0 cm
- Wandbefestigung: 93,0 x 29,0 cm



084463



084007



084004



Plasma-/LCD-Wandhalterung „Next“

- zur dezenten und platzsparenden Installation von Plasma- oder LCD-Fernsehern/-Bildschirmen
- Material: Alu-Guss/Stahlblech

Weiß, max. Traglast: 36 kg für Bildschirmdiagonalen bis 107 cm	084463	VE 2	SC
Schwarz, max. Traglast: 36 kg für 58-107 cm Bildschirmdiagonalen	084007	VE 2	SC
Silber, max. Traglast: 36 kg für 58-107 cm Bildschirmdiagonalen	084004	VE 2	SC

VESA 400x300, neigbar/schwenkbar

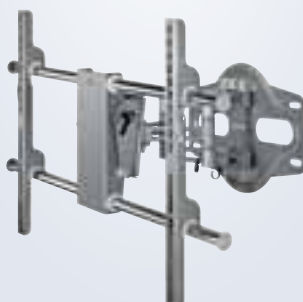
- unterstützt alle VESA-Standards bis 400 x 300
- Tiefe: min. 13,2 bis max. 34,5 cm
- mit 2 Doppel-Tragearmen und 3 Gelenken, bis zu 160° schwenkbar
- **neigbar von -15° bis + 15°**
- integrierte Kabelführung
- praktische Wasserwaage als Installationshilfe
- Wandbefestigung: 26,5 x 9,5 cm



084464



084008



084005

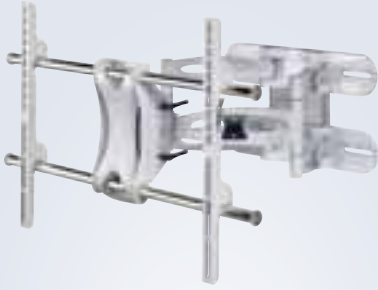
Weiß, max. Traglast: 60 kg für 94-160 cm Bildschirmdiagonale	084464	VE 1	SC
Schwarz, max. Traglast: 60 kg für 94-160 cm Bildschirmdiagonale	084008	VE 1	SC
Silber, max. Traglast: 60 kg für 94-160 cm Bildschirmdiagonale	084005	VE 1	SC

VESA 800x400, neigbar/schwenkbar

- unterstützt alle VESA-Standards bis 800 x 400
- Tiefe: min. 12,7 bis max. 40,6 cm
- mit 2 Doppel-Tragearmen und 3 Gelenken, bis zu 90° schwenkbar
- **neigbar bis -15°**
- integrierte Kabelführung
- praktische Wasserwaage als Installationshilfe
- Wandbefestigung: 48,0 x 30,0 cm

Plasma-/LCD-Wandhalterung „Next“

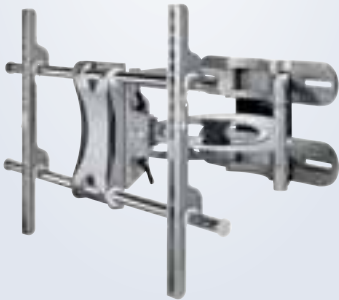
- zur dezenten und platzsparenden Installation von Plasma- oder LCD-Fernsehern/-Bildschirmen
- Material: Alu-Guss/Stahlblech



084464



084009

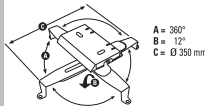


084006

Weiß, max. Traglast: 90 kg für 94-160 cm Bildschirmdiagonale	084465	VE 1	SC
Schwarz, max. Traglast: 90 kg für 94-160 cm Bildschirmdiagonale	084009	VE 1	SC
Silber, max. Traglast: 90 kg für 94-160 cm Bildschirmdiagonale	084006	VE 1	SC

VESA 800x400, neigbar/schwenkbar

- unterstützt alle VESA-Standards bis 800 x 400
- Tiefe: min. 18,0 bis max. 70,0 cm
- mit 2 Doppel-Tragearmen und 3 Gelenken, bis zu 120° schwenkbar
- **neigbar von -15° bis + 15°**
- integrierte Kabelführung
- praktische Wasserwaage als Installationshilfe
- Wandbefestigung: 50,0 x 28,0 cm

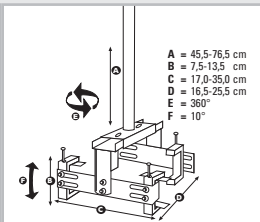


max. Traglast: 10 kg	049588	VE 6	SC
----------------------	---------------	---------	----

Beamer-Deckenhalterung

- Material: Stahlblech
- Farbe: Silber

- äußerst dezent und platzsparend, ideal zur Anwendung im Heimkino
- 4 flexible Tragearme für Beamer/Projektoren mit Gewindebohrungen im Abstandsdurchmesser von bis zu 350 mm
- **neigbar von -12° bis + 12°**
- 360° drehbar



max. Traglast: 34 kg	049589	VE 4	SC
----------------------	---------------	---------	----

- Kabelführung im Tragemast
- variabler Deckenabstand durch höhenverstellbaren Tragemast: 45,7 – 76,2 cm
- variable Breite: 25,5 – 32,0 cm
- variable Höhe: 7,2 – 13,5 cm
- variable Tiefe: 20 – 32,0 cm
- 10° Grad neigbar
- 360° Grad drehbar



Sanus

Der USA-Marktführer Sanus Systems versteht es, bestens ausgefeilte Technik mit funktionellem Design zu verbinden. Das Angebot reicht vom Tragesystem für kleine LCDs über Lautspre-

cher- und Beamerhalterungen bis hin zur Halterung für große Plasmas.



Schwarz



PFV47-B1 LCD/Plasma-TV-Rack „Platinum“, 3 Ablagen

- original Sanus Systems TV-Möbel für LCD- und Plasma-TVs
- ausgefeilte Technik und funktionelles Design vom Marktführer aus den USA
- Traglast TV-Stellfläche: bis zu 68,0 kg/150 lbs
- Traglast Ablagefächer: bis zu 22,7 kg/50 lbs bzw. 68,0 kg/150 lbs
- Maße: B: 119,25 x T: 47,0 x H: 43,75 cm
- Maße TV-Stellfläche: B: 119,25 x T: 47,0 cm
- Maße Ablagefächer: B: 65,5 x T: 39,25 cm

Sanus Systems

084075 VE 1 SC



Schwarz



PFV36-B1 LCD/Plasma-TV-Rack „Platinum“, 4 Ablagen

- original Sanus Systems TV-Möbel für LCD- und Plasma-TVs
- ausgefeilte Technik und funktionelles Design vom Marktführer aus den USA
- Traglast TV-Stellfläche: bis zu 45,25 kg / 100 lbs
- Traglast Ablagefächer: bis zu 22,7 kg/50 lbs bzw. 45,25 kg/100 lbs
- Maße: B: 91,5 x T: 47,0 x H: 63,5 cm
- Maße TV-Stellfläche: B: 90,25 x T: 31,75 cm
- Maße Ablagefächer: B: 65,5 x T: 39,25 cm bzw B: 65,5 x T: 47,0 cm

Sanus Systems

084074 VE 1 SC



Schwarz



SFV49b LCD/Plasma-TV-Rack „Steel“, 3 Ablagen

- original Sanus Systems TV-Möbel für LCD- und Plasma-TVs
- ausgefeilte Technik und funktionelles Design vom Marktführer aus den USA
- Traglast TV-Stellfläche: bis zu 90,75 kg / 200 lbs
- Traglast Ablagefächer: bis zu 31,75 kg / 70 lbs
- Maße: B: 127,0 x T: 51,5 x H: 56,0 cm
- Maße TV-Stellfläche: B: 127,0 x T: 51,5 cm
- Maße Ablagefächer: B: 108,0 x T: 45,0 cm

Sanus Systems

084076

VE 1 SC



Espresso



JFV65e LCD/Plasma-TV-Rack "Java", 3 Ablagen

- original Sanus Systems TV-Möbel für LCD- und Plasma-TVs
- ausgefeilte Technik und funktionelles Design vom Marktführer aus den USA
- Traglast TV-Stellfläche: bis zu 124,75 kg / 275 lbs
- Traglast Ablagefächer: bis zu 22,75 kg/50 lbs bzw. 34,0 kg/75 lbs
- Maße: B: 163,75 x T: 50,75 x H: 47,0 cm
- Maße TV-Stellfläche: B: 153,75 x T: 50,75 cm
- Maße Ablagefächer: B: 48,25 x T: 44,5 cm (mit Glastüren)

Sanus Systems

084077

VE 1 SC



Schwarz



Universal-Lautsprecherhalterung

- Wand- oder Deckenbefestigung für Lautsprecher oder Rearspeaker
- ausgefeilte Technik
- funktionelles Design
- flexible Montage: 360° drehbar, neigbar von +60° bis -60°
- Maße: 8,3 x 3,2 x 10,8-15,2 cm

Sanus Systems

049632

VE 16 BK X

max. Traglast: 3,6 kg

WMS3b



Silber



Sanus Systems

049633

VE 16 BK X

max. Traglast: 3,6 kg

WMS3s



Schwarz

max. Traglast: 18 kg für
33-58 cm Bildschirmdiagonale

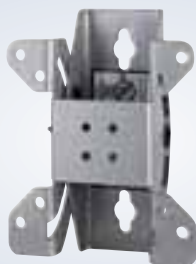
Sanus Systems

083786 VE BK
4 X

Universal-LCD/Plasma-Halterungen (VESA)

VMFL1b Low Profile

- nach Befestigungsstandard VESA 75x75 und 100x100
- extrem flach und platzsparend an der Wand (nur ca. 1,3 cm)
- Maße: B: 11,4 x T: 1,3 x H: 12,1 cm



Silber

max. Traglast: 22 kg für
33-58 cm Bildschirmdiagonale

Sanus Systems

049623 VE BK
4 X

Tilting VMFs

- unterstützt die VESA-Standards 75 x 75 und 100 x 100
- neigbar von -15° bis + 15°
- Maße: 11,4 x 5,1 x 15,2 cm



Schwarz

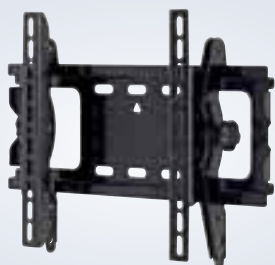
max. Traglast: 22 kg für
33-58 cm Bildschirmdiagonale

Sanus Systems

083785 VE BK
4 X

Tilting VMFb

- unterstützt die VESA-Standards 75 x 75 und 100 x 100
- neigbar von -15° bis + 15°
- Maße: 11,4 x 5,1 x 15,2 cm



Schwarz

max. Traglast: 45,4 kg für
66-107 cm Bildschirmdiagonale

Sanus Systems

084054 VE SC
4

MT25-B1 400x200, neigbar

- universal und nach Befestigungsstandard VESA 75x75, 100x100, 200x100, 200x200 und 400x200
- neigbar von +15° bis -15°
- Maße: B: 39,4 x T: 6,0 - 39,4 x H: 28,6 cm



Schwarz

max. Traglast: 45,4 kg für
66-107 cm Bildschirmdiagonale

Sanus Systems

084055 VE SC
4

MT25-B1 400x200, fix

- universal und nach Befestigungsstandard VESA 75x75, 100x100, 200x100, 200x200 und 400x200
- extrem flach und platzsparend an der Wand (nur ca. 2,5 cm Tiefe)
- Maße: B: 39,4 x T: 6,0 - 39,4 x H: 28,6 cm



Schwarz

max. Traglast: 59 kg für
76-127 cm Bildschirmdiagonale

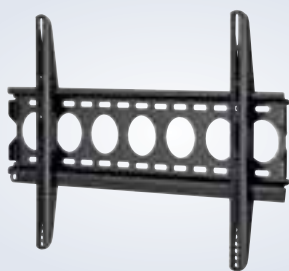
Sanus Systems

083789 VE SC
3

VMPL50b Tilting, VESA 600x400

- neigbar von +12° bis -12°
- Maße: B: 73,7 x T: 6,4 x H: 47,0 cm

Universal-LCD/Plasma-Halterungen (VESA)



Schwarz

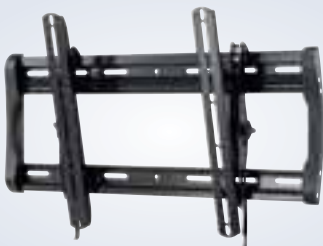


max. Traglast: 59 kg für
76-127 cm Bildschirmdiagonale

Sanus Systems

083791 VE SC
3

VMPL250b Low Profile, VESA 600x400
- extrem flach und platzsparend an der Wand (nur ca. 3,2 cm)
- Maße: B: 73,7 x T: 3,2 x H: 47,0 cm



Silber

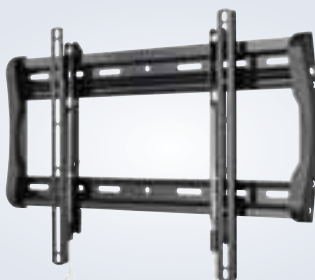


max. Traglast: 79,55 kg für
76-152 cm Bildschirmdiagonale

Sanus Systems

084093 VE SC
3

LT25b "Tilting"
- mit "ProSet" nachträglicher Installationskorrektur
- mit "ClickStand" für den bequemen Griff hinter das TV-Gerät für die perfekte Organisation der Kabel
- mit "Virtual Axis": neigbar von +8° bis -10°; +/- 2° Rotation
- Maße: B: 82,55 x T: 7,62 x H: 48,26 cm



Schwarz



max. Traglast: 79,55 kg für
76-152 cm Bildschirmdiagonale

Sanus Systems

084094 VE SC
3

LL22b "Low Profile"
- universeller Befestigungsstandard
- mit "ProSet" nachträglicher Installationskorrektur
- mit "ClickStand" für den bequemen Griff hinter das TV-Gerät für die perfekte Organisation der Kabel
- extrem flach und platzsparend an der Wand (nur ca. 3,81 cm)
- Maße: B: 76,2 x T: 3,81 x H: 46,36 cm



Silber



Silber, max. Traglast: 127 kg für
69-213 cm Bildschirmdiagonale

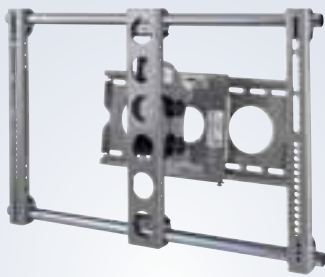
Sanus Systems

049635 VE SC
2

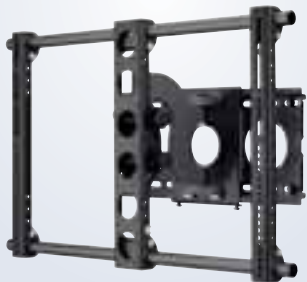
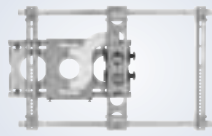
Schwarz, max. Traglast: 127 kg für
69-213 cm Bildschirmdiagonale

083772 VE SC
2

„Tilting“ XL VMPL3s
- unterstützt die VESA-Standards 200 x 200, 400 x 200, 400 x 400, 600 x 200, 600 x 400, 600 x 600, 800 x 400, 800 x 600
- neigbar von -12° bis + 6°
- Maße: 68,5-107,25 x 6,4 x 43,2-69,75 cm



Silber



Schwarz

Sanus Systems

Silber, max. Traglast: 59 kg für 94-142 cm Bildschirmdiagonale

049622 VE SC
2 2

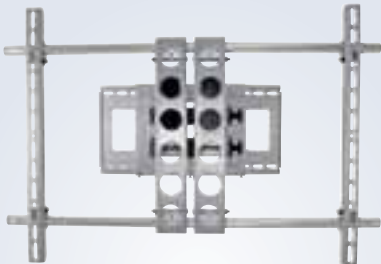
Schwarz, max. Traglast: 59 kg für 94-142 cm Bildschirmdiagonale

083773 VE SC
2 2

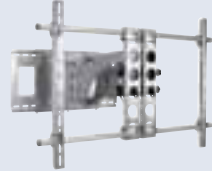
Universal-LCD/Plasma-Halterungen (VESA)

Full Motion VMSA

- neigbar von -15° bis + 5°
- 30° schwenkbar
- Maße: 75,0 x 6,4 - 24,1 x 47,0 cm



Silber



Schwarz

Sanus Systems

Silber, max. Traglast: 79 kg für 107-160 cm Bildschirmdiagonale

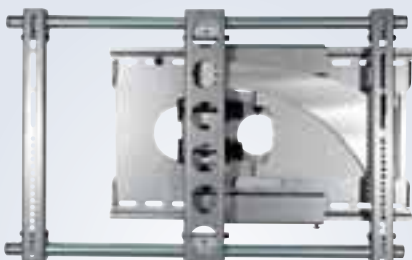
049634 VE SC
1 1

Schwarz, max. Traglast: 79 kg für 107-160 cm-Bildschirmdiagonale

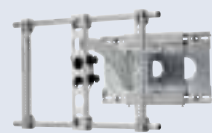
083775 VE SC
1 1

Full Motion-Double Arm XL VMDD26

- unterstützt die VESA-Standards 200 x 200, 400 x 200, 400 x 400, 600 x 200, 600 x 400, 600 x 600, 800 x 400, 800 x 600
- mit flexiblem Doppel-Tragearm
- neigbar von -15° bis + 5°
- schwenkbar an 3 Gelenken
- Maße: 91,4 x 8,3 - 65,4 x 60,9 cm



Silber



Schwarz

Sanus Systems

Silber, max. Traglast: 59 kg für 94-142 cm Bildschirmdiagonale

049636 VE SC
2 2

Schwarz, max. Traglast: 59 kg für 94-142 cm Bildschirmdiagonale

083774 VE SC
2 2

Full Motion-Double Arm VMAA18

- unterstützt die VESA-Standards 200 x 200, 400 x 200, 400 x 400, 600 x 200, 600 x 400
- mit flexiblem Doppel-Tragearm
- neigbar von -15° bis + 5°
- schwenkbar an 3 Gelenken
- Maße: 74,9 x 8,3 - 49,5 x 49,5 cm

Universal-LCD/Plasma-Halterungen (VESA)

Ceiling

- ausgefeilte Technik und funktionelles Design vom Marktführer aus den USA
- inklusive Adapter VMCA1B für die Deckenmontage
- für die Montage an der Decke: neigbar von -5° bis +15°; 180° drehbar
- Maße: B: 74,9 x T: 12,7 x H: 106,7 cm



Schwarz

max. Traglast: 59 kg
für 76-127 cm Bildschirmdiagonale

Sanus Systems

083771 VE SC
1 1



Schwarz

Schwarz, max. Traglast: 45,4 kg
für 66-107 cm Bildschirmdiagonale

Sanus Systems

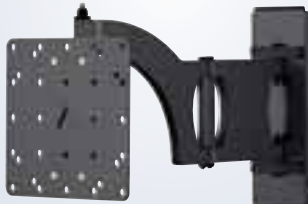
083780 VE SC
3 3

Full Motion Medium MF110

- unterstützt die VESA-Standards 50 x 50, 75 x 75, 100 x 100, 200 x 100, 200 x 200
- mit flexiblem Tragearm
- neigbar von -5° bis +15° um je 180°
- schwenkbar an zwei Gelenken um je 180°
- Maße: 33,7 x 6,4-24,1 x 31,8 cm



Silber



Schwarz

Schwarz, max. Traglast: 36 kg
für 66-107 cm Bildschirmdiagonale
Silber, max. Traglast: 36 kg
für 66-107 cm Bildschirmdiagonale

Sanus Systems

083793 VE SC
3 3

083792 VE SC
3 3

VM400 Full Motion Double Arm, VM400

- ausgefeilte Technik und funktionelles Design vom Marktführer aus den USA
- mit flexiblem Doppel-Tragearm: neigbar von -5° bis +15°; schwenkbar an drei Gelenken um je 180°
- Maße: B: 38,1 x T: 8,9 - 50,8 x H: 32,4 cm



Schwarz



max. Traglast: 22,73 kg
für 38-69 cm Bildschirmdiagonale

Sanus Systems

084067 VE SC
4 4

SF203b "Full Motion", VESA 100 x 100

- ausgefeilte Technik und funktionelles Design vom Marktführer aus den USA
- nach Befestigungsstandard VESA 75 x 75 und 100x100
- mit "Virtual Axis": neigbar von +15° bis -15°; +/- 30° schwenkbar, +/- 1° Rotation
- Maße: 12,07 x 7,62 x 17,15 cm



Schwarz



max. Traglast: 20,45 kg
für 38-69 cm Bildschirmdiagonale

Sanus Systems

084068 VE SC
4 4

SF208b "Full Motion", VESA 100 x 100

- ausgefeilte Technik und funktionelles Design vom Marktführer aus den USA
- nach Befestigungsstandard VESA 75 x 75 und 100 x 100
- mit "Virtual Axis": neigbar von +15° bis -15°; +/- 90° schwenkbar an 2 Gelenken, +/- 1° Rotation
- Maße: 12,07 x 7,62 - 20,32 x 17,78 cm



Schwarz

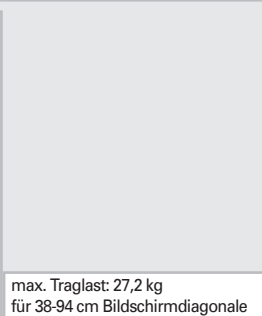
Schwarz, max. Traglast: 20,45 kg für 38-69 cm Bildschirmdiagonale

Sanus Systems

084069	VE 4	SC
---------------	---------	----

Universal-LCD/Plasma-Halterungen (VESA)

- SF213b "Full Motion"**
- ausgefeilte Technik und funktionelles Design vom Marktführer aus den USA
 - nach Befestigungsstandard VESA 75x75 und 100x100
 - mit "Virtual Axis": neigbar von +15° bis -15°; +/- 90° schwenkbar an 3 Gelenken, +/- 1° Rotation
 - Maße: 20,32 x 7,62 - 33,02 x 22,86 cm



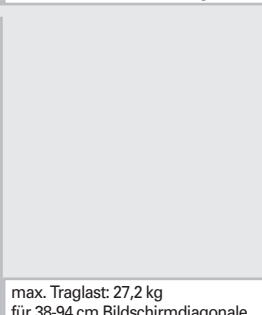
Schwarz

max. Traglast: 27,2 kg für 38-94 cm Bildschirmdiagonale

Sanus Systems

084050	VE 4	SC
---------------	---------	----

- MF202-B1 200x200, flach**
- nach Befestigungsstandard VESA 75x75, 100x100, 200x100 und 200x200
 - mit „Virtual Axis“ 3D - Gelenk: neigbar von +15° bis -15°; +/-15° schwenkbar, 360° drehbar
 - Maße: B: 23,5 x T: 5,0 x H: 23,5 cm



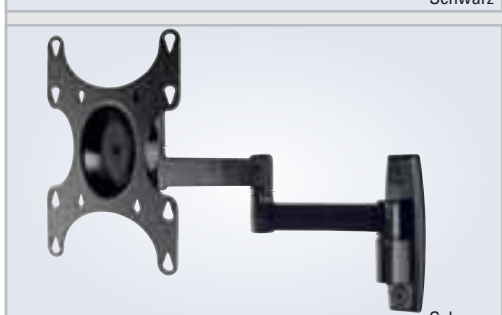
Schwarz

max. Traglast: 27,2 kg für 38-94 cm Bildschirmdiagonale

Sanus Systems

084052	VE 4	SC
---------------	---------	----

- MF209-B1 200x200, 1 Gelenkarm**
- nach Befestigungsstandard VESA 75x75, 100x100, 200x100 und 200x200
 - mit „Virtual Axis“ 3D - Gelenk: neigbar von +15° bis -15°; 180° schwenkbar, 360° drehbar
 - Maße: B: 23,5 x T: 8,3-23,5 x H: 23,5 cm



Schwarz

max. Traglast: 27,2 kg für 38-94 cm Bildschirmdiagonale

Sanus Systems

084053	VE 4	SC
---------------	---------	----

- MF215-B1 200x200, 2 Gelenkarme**
- nach Befestigungsstandard VESA 75x75, 100x100, 200x100 und 200x200
 - mit „Virtual Axis“ 3D - Gelenk: neigbar von +15° bis -15°; 180° schwenkbar, 360° drehbar
 - Maße: B: 23,5 x T: 8,3-39,4 x H: 23,5 cm



Schwarz

max. Traglast: 81 kg für 102-160 cm Bildschirmdiagonale

Sanus Systems

049570	VE 1	SC
---------------	---------	----

- LA112 Sanus Plasma-Halterung "Full Motion", motorisiert**
- ausgefeilte Technik und funktionelles Design vom Marktführer aus den USA
 - bequeme Einstellung des Neigungswinkels und der seitlichen Ausrichtung per IR-Fernbedienung
 - Speicherung von zwei favorisierten Positionen
 - Neigungs- und Schwenkbereich wird für die vorhandene TV-Größe individuell angepasst
 - Universal-Fernbedienung auch geeignet für andere Audio-/Video-Komponenten (Receiver, DVD-Player, ...)
 - unterstützt alle VESA-Standards bis 800 x 400
 - Eigengewicht: ca. 37 kg
 - max. Tiefe: ca. 11,7 cm (im Stand-by Modus) / ca. 30,5 cm (in Funktionsmodus)
 - Abmessungen der Wandbefestigungsplatte: ca. 60,0 x 45,0 cm
 - TÜV-geprüft
 - 100 - 240 V, 50-60 Hz, 40 W



Universal-LCD/Plasma-Halterungen (VESA)

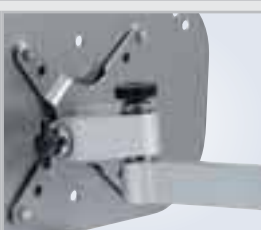
LMT15 Plasma-Halterung, motorisiert, universal

- motorisierte original Sanus Systems Halterung für große LCD- und Plasma-TVs von 102 cm bis 152 cm Bilddiagonale
- ausgefeilte Technik und funktionelles Design vom Marktführer aus den USA
- automatisches Neigen zum Voreinstellen des Betrachtungswinkels, wenn das TV-Gerät eingeschaltet ist oder Positionieren nach Wunsch mit der Fernbedienung
- Sicherheitssensoren unterbrechen die Bewegung sofort, wenn ein Hindernis erkannt wird
- offene Wandplattenkonstruktion ermöglicht flexible Kabelführung
- IR-Fernbedienung inbegriffen
- Easy to Install - Hardware enthalten
- neigbar von 0° bis -13°
- Maße: B: 76,2 x T: 8,3 x H: 60,3 cm

Sanus Systems

Schwarz max. Traglast: 68 kg für 102-152 cm Bildschirmdiagonale

084066 VE 2 SC



Adapter VESA 200 x 100 VM100/200s

- erweitert eine bestehende Wandhalterung auf den Befestigungsstandard VESA 200 x 100

Sanus Systems

Silber

049630 VE 4 SC



MA4A Adapter für LCD-Halterungen auf VESA 400 x 300

- original Sanus Systems Adapter
- erweitert die Modelle Art.-Nr. VM400 und MF110 auf den Befestigungsstandard VESA 400 x 300

Sanus Systems

Schwarz

084091 VE 6 SC



Universal-Tragearm VMAVs

- kombinierbar mit „Sanus Systems“ Halterungen oder als eigene Halterung verwendbar
- Maße: 36,8 x 43,8 x 23,0 cm

Sanus Systems

Schwarz

max. Traglast: 20 kg

083781 VE 4 SC



VF2012 LCD-/Plasma Unterbauhalterung, universal,

- original Sanus Systems TV-Möbel für LCD- und Plasma-TVs
- ausgefeilte Technik und funktionelles Design vom Marktführer aus den USA
- Traglast Ablagefächer: bis zu 22,7 kg
- Maße: B: 60,96 x T: 45,72 x H: 53,98 cm
- Maße Ablagefächer: B: 60,96 x T: 45,72 cm

Sanus Systems

084090 VE SC

Schwarz



LCD-TV-Bodenständer

- original Sanus Systems Bodenständer für LCD-TVs bis 76 cm-Bilddiagonale
- ausgefeilte Technik und funktionelles Design vom Marktführer aus den USA
- neigbar von +15° bis -15°, +/- 15° schwenkbar, 360° drehbar
- Traglast Ablagefach: bis zu 11,3 kg/25lbs
- Bodenplatte: Piano-Schwarz lackiert

Sanus Systems

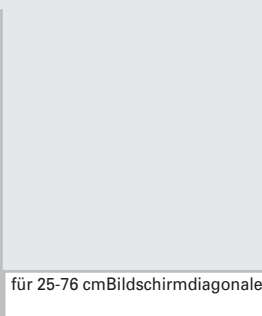
084070 VE SC

Silber/Schwarz

für 25-76 cm Bildschirmdiagonale

FFSF1A-S1

- Traglast TV-Halterung: bis zu 22,7 kg
- Maße: B: 68,6 x T: 43,2 x H: 99,7 cm
- Maße Ablagefach: B: 49,5 x T: 30,5 cm



Sanus Systems

084071 VE SC

Schwarz

für 25-76 cm Bildschirmdiagonale

FFMF2A-SB1

- Traglast TV-Halterung: bis zu 22,7 kg
- Maße: B: 68,6 x T: 43,2 x H: 99,7 cm
- Maße Ablagefach: B: 49,5 x T: 30,5 cm



Sanus Systems

084072 VE SC

Silber/Schwarz

für 25-76 cm Bildschirmdiagonale



Silber

Schwarz

PFFPb Plasma-TV-Bodenständer „Tilting“

- original Sanus Systems Bodenständer für große LCD- und Plasma-TVs von 76 cm bis 127 cm Bilddiagonale
- ausgefeilte Technik und funktionelles Design vom Marktführer aus den USA
- neigbar von +12° bis -12°
- Traglast TV-Halterung: bis zu 59 kg
- Traglast Ablagefach: bis zu 22,7 kg
- Maße: B: 110,0 x T: 59,0 x H: 111,0 cm
- Maße Ablagefach: B: 89 x T: 43,25 cm

Sanus Systems

max. Traglast: 49 kg bis 76-127 cm Bildschirmdiagonale	049619	VE 1	SC
bis 76-127 cm Bildschirmdiagonale	084073	VE 1	SC



Silber



Universal-Projektor-Deckenhalterung VMPR1s

- für alle gängigen Projektoren mit Schraubgewinden im Abstandsdurchmesser bis zu 470 mm
- ausgefeilte Technik und funktionelles Design
- flexible Deckenmontage: 360° drehbar, neigbar von +15° bis -15°, seitlich neigbar von +6° bis -6°
- Maße: 19,1 x 26,7 x 2,7 cm
- Farbe: Silber, mit Abdeckkappe (Weiß und Silber)

Sanus Systems

max. Traglast: 23 kg	049631	VE 2	SC
----------------------	---------------	---------	----



ELM101 LCD-/Plasma-Reinigungsset "Elements"

- original Sanus Systems Reinigungsset für LCD/Plasma-TVs
- ausgefeilte Technik und funktionelles Design vom Marktführer aus den USA
- spezielles alkoholfreies Reinigungsgel im Feinzerstäuber
- fusselfreies Mikrofasertuch und Abzieher; mit antistatischer Reinigungsbürste

Sanus Systems

Inhalt: 45 ml	084099	VE 6	BK X
---------------	---------------	---------	---------



Alle Sanus-Produkte erhalten Sie in der Original-Markenverpackung.



Deko/Installation

Gewusst wie. Mit den richtigen Hilfsmitteln ist der neue Fernseher nicht nur schnell und sicher montiert... Fernseh schauen wird zudem angenehmer. LED-Hintergrundbeleuchtungen sorgen dabei

nicht nur für das dekorative Element. Sie vergrößern das Gerätesichtfeld in der Wahrnehmung des Zuschauers, schaffen verbesserte Kontraste und schonen somit das Auge.



Hintergrundbeleuchtung "TV-Relax"

- dekorative LED-Beleuchtung für TV, Heim und Hobby
- einfache Installation am TV-Gerät, aber auch für Deko einsetzbar
- direkte oder indirekte Beleuchtung
- bessere Kontrastwahrnehmung des TV-Bildes
- energiesparende, leuchtstarke LEDs
- mit Soundsteuerung und verschiedenen Modi
- 7 Farben individuell steuerbar: Grün, Rot, Gelb, Blau, Türkis, Violett, Weiß

Mini

- ideal für Fernsehgeräte mit einer Bildschirmdiagonale von 25 bis 81 cm
- Set bestehend aus: Steuereinheit, Netzteil, Beleuchtungsröhren (2x 22,9 cm)
- erweiterbar mit Fernbedienung (Hama Art.-Nr. 96005) und zusätzlichen Beleuchtungsröhren (Hama Art.-Nr. 96003/96004)

096000 VE 5 SC



Small

- ideal für Fernsehgeräte mit einer Bildschirmdiagonale von 25 bis 81 cm
- Set bestehend aus: Steuereinheit, Netzteil, Beleuchtungsröhren (4x 22,9 cm)
- erweiterbar mit zusätzlichen Beleuchtungsröhren (Hama Art.-Nr. 96003/96004)
- inkl. Fernbedienung

096001 VE 5 SC



Large

- ideal für Fernsehgeräte ab einer Bildschirmdiagonale von 107 cm
- Set bestehend aus: Steuereinheit, Netzteil, Beleuchtungsröhren (2x 22,9 cm und 2x 81,3 cm)
- erweiterbar mit zusätzlichen Beleuchtungsröhren (Hama Art.-Nr. 96003/96004)
- inkl. Fernbedienung

096002 VE 5 SC



Erweiterungsset "TV-Relax"

- dekorative LED-Beleuchtung für TV, Heim und Hobby
- zur Erweiterung für Hama Art.-Nr. 96000, 96001, 96002, 96006, 96007, 96008, 96009

Small

- Erweiterungs-Set bestehend aus: Beleuchtungsröhren (2x 22,9 cm)

096003 VE 10 SC

Large

- Erweiterungs-Set bestehend aus: Beleuchtungsröhren (2x 81,3 cm)

096004 VE 10 SC

Fernbedienung "TV-Relax"

- Fernbedienung für Hintergrundbeleuchtung "TV-Relax"
- zur Erweiterung für Hama Art.-Nr. 96000, 96006, 96008

096005 VE 80 SC





Projektion

Großflächige Projektion von Spielfilm-Highlights, Sportübertragungen oder PC-Gaming etc. begeistert Familie oder größeres Publikum (auch bei Seminaren, Messen oder anderen Events) gleichermaßen. Insbesondere in Verbindung mit einem 5.1-Lautsprechersystem und einer Projektionsleinwand wird die Vorführung zum beeindruckenden Erlebnis.



Sportsline

- hochwertige, rundum gepolsterte Beamer-Tasche
- Farbe: Schwarz

Ausstattung:

- zwei große, variabel platzierbare Zusatzpolster mit Klett-Befestigung
- variabler, herausnehmbarer Klett-Innenteller
- Beamer-Halteband
- herausnehmbare Kabeltasche
- große Reißverschluss-Netztasche (z.B. für Bedienungsanleitung) mit Stifthaltern
- Vordertasche & Dokumentenfach außen
- gepolsterter Tragegriff
- verstellbarer Schultergurt (abnehmbar)

Größe M: 39 x 10 x 27 cm	023890	VE 6	HT
Größe L: 39 x 15 x 27 cm	023891	VE 4	HT



Projektionstische

- 2 Plattformen
- obere Plattform und ein Fuß sind zur Ausrichtung des Projektors einstellbar

max. Traglast: 10 kg, 30 x 40 cm Höhe: 102 cm	018774	VE 1	SC
max. Traglast: 30 kg, 40 x 60 cm Höhe: 112 cm	018775	VE 1	SC



Gewebetuch:

Vorteil: Für beste Planlage des Projektionsstuches
Optische Eigenschaften: Diffus reflektierende Tuchsorte verteilt das projizierte Licht gleichmäßig in vertikale und horizontale Sichtwinkel.

Anwendung: Sie sind die richtige Wahl für alle Einsätze, bei denen ein breiter Sichtwinkel erforderlich ist oder ein Projektor mit hoher Lichtausbeute verwendet wird.



Federzug-Projektionswand 160 cm

- diffus reflektierende Projektionsfläche
- lichtdichte Bildrückseite
- schwarze Maskierung für erhöhten Bildkontrast
- Teleskopstativ zur stufenlosen Einstellung der Bildwandhöhe
- tragbares silbernes Gehäuse mit integriertem Griff

Technische Daten:

- Tuchmaterial: hochflexibles Thermoplast, spannbare (Stärke: ca. 250 µm, Flächengewicht: ca. 300 g/m²)
- Gainfaktor: 1,1
- Außenmaß: 164 x 172 cm
- schwarze Umrandung: 2 cm



Format 16:9
Projektionsfläche: 160 x 90 cm

018770

VE 15 SC

- Projektionsdiagonale: 184 cm
- schwarzer Nachlauf: 80 cm



Format 4:3
Projektionsfläche: 160 x 120 cm

018771

VE 15 SC

- Projektionsdiagonale: 200 cm
- schwarzer Nachlauf: 50 cm



Format 16:9;
Projektionsfläche: 170 x 95,5 cm

018798 VE SC
1 1

Stativ-Projektionswand „Easy Fixx“

- mobile Stativlichtbildwand für Heimkinowendungen und Präsentationen
- Spannkreuz zur Befestigung des Projektionstuches und für optimale Planlage
- komplett zerlegbar und dadurch kompakt und gut verstaubar
- mit Aufbewahrungstasche zum einfachen und sicheren Transport

Technische Daten:

- Tuchmaterial: hochflexibles Thermo- plast, spannbar (Stärke: ca. 190 µm, Flächengewicht: ca. 260 g/m²)
- Gainfaktor: 1,1
- schwarze Umrandung: 5 cm

- Gewicht: 5,3 kg
- Außenmaß: 180 x 105,5 cm
- Projektionsdiagonale: 195 cm

Format 4:3;
Projektionsfläche: 170 x 127,5 cm

018789 VE SC
1 1

- Gewicht: 5,8 kg
- Außenmaß: 180 x 137,5 cm
- Projektionsdiagonale: 212 cm



Projektionsfläche: 125 x 125 cm;
Projektionsdiagonale: 177 cm

018790 VE SC
1 1

Projektionsfläche: 155 x 155 cm;
Projektionsdiagonale: 219 cm

018793 VE SC
1 1

Projektionsfläche: 180 x 180 cm;
Projektionsdiagonale: 255 cm

018796 VE SC
1 1

Stativ-Projektionswand

- mobile Projektionswand für Business, Studium und Freizeit, für alle herkömmlichen Frontprojektionsarten
- schwarzer Metalltubus (Ø ca. 7 cm)
- optimale Planlage der Leinwand durch Spannvorrichtung am Tubus
- Leinwandhöhe mittels Teleskoprohr stufenlos verstellbar
- standsicheres Dreibeinstativ mit rutschfesten Kunststoff-Fußkappen
- handlich geformter, roter Kunststoff-Tragegriff mit Arretierknopf (platzsparend und leicht zu transportieren)
- 360° Grad drehbar
- Format 1:1

Weiß

- Weiße Leinwand (PVC) für einzigartige Farbbrillanz und feinsten Kontrastreichtum, für abzudunkelnde Räume
- Gainfaktor: 1,1

Projektionsfläche: 125 x 125 cm;
Projektionsdiagonale: 177 cm

018792 VE SC
1 1

Projektionsfläche: 155 x 155 cm;
Projektionsdiagonale: 219 cm

018795 VE SC
1 1

Duo Weiß/Silber

- zusätzlich mit silberner Leinwandseite, speziell abgestimmt auf hellere Räume
- Gainfaktor: 2,0



Stativ-Rollo-Projektionswand

- mobile Stativlichtbildwand in hochwertiger Metall-Ausführung
- verstellbare Projektionsfläche zur Vermeidung des Keystone Effekts
- Stativ aus dreigeteiltem verchromten Metallrohr
- kompakter Tubus (7 x 7 cm) aus Aluminium in silberner Farbe

Technische Daten:

- pflegeleichtes und lichtbeständiges PVC-Material
- Gainfaktor: 1,1
- Format 1:1

Projektionsfläche: 200 x 200 cm;
Projektionsdiagonale: 283 cm

018797 VE 1 SC



Federzug-Rollo-Projektionswand

- speziell für Heimkino entwickelte Projektionswand mit hoher Leuchtdichte und großem Betrachtungswinkel (150°)
- für Wand- und Deckenmontage
- Federzug-Mechanismus zum schnellen und reibungslosen Ein- und Ausrollen
- schwarze Maskierung für erhöhten Bildkontrast
- sichere Höheneinstellung über stufenlos einstellbares Blockiersystem
- schwarze, lichtdichte Rückseite
- mit Zugstange
- kompakter Metall-Tubus (7,3 x 8,5 cm) mit schwarzen Endkappen

Technische Daten:

- Tuchmaterial: hochflexibles Thermoplast (Stärke: ca. 290 µm, Flächengewicht: ca. 420 g/m²)
- Gainfaktor: 1,2
- schwarze Umrandung: 5 cm

Format 16:9;
Projektionsfläche 170 x 96 cm

018773 VE 1 SC

- Außenmaß: 180 x 140 cm
- Projektionsdiagonale: 195 cm

Format 16:9;
Projektionsfläche 190 x 107 cm

018783 VE 1 SC

- Außenmaß: 200 x 150 cm
- Projektionsdiagonale: 218 cm

Format 16:9;
Projektionsfläche 230 x 129 cm

018788 VE 1 SC

- Außenmaß: 240 x 175 cm
- Projektionsdiagonale: 264 cm



Format 4:3;
Projektionsfläche 170 x 128 cm

018772 VE SC
1 1

Federzug-Rollo-Projektionswand

- speziell für Heimkino entwickelte Projektionswand mit hoher Leuchtdichte und großem Betrachtungswinkel (150°)
- für Wand- und Deckenmontage
- Federzug-Mechanismus zum schnellen und reibungslosen Ein- und Ausrollen
- schwarze Maskierung für erhöhten Bildkontrast
- sichere Höheneinstellung über stufenlos einstellbares Blockiersystem
- schwarze, lichtdichte Rückseite
- mit Zugstange
- kompakter Metall-Tubus (7,3 x 8,5 cm) mit schwarzen Endkappen

Technische Daten:

- Tuchmaterial: hochflexibles Thermoplast (Stärke: ca. 290 µm, Flächengewicht: ca. 420 g/m²)
- Gainfaktor: 1,2
- schwarze Umrandung: 5 cm

- Außenmaß: 180 x 160 cm
- Projektionsdiagonale: 213 cm

Format 4:3;
Projektionsfläche 190 x 143 cm

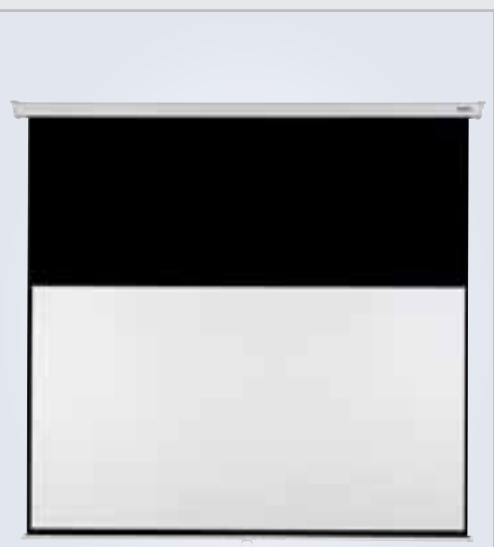
018782 VE SC
1 1

- Außenmaß: 200 x 175 cm
- Projektionsdiagonale: 238 cm

Format 4:3;
Projektionsfläche 230 x 173 cm

018787 VE SC
1 1

- Außenmaß: 240 x 195 cm
- Projektionsdiagonale: 288 cm



Format 16:9;
Projektionsfläche: 176 x 99 cm

018777 VE SC
1 1

Federzug-Rollo-Projektionswand

- speziell für Heimkino entwickelte Projektionswand mit hoher Leuchtdichte und großem Betrachtungswinkel
- für Wand- und Deckenmontage
- Federzug-Mechanismus zum schnellen und reibungslosen Ein- und Ausrollen
- schwarze Maskierung für erhöhten Bildkontrast
- sichere Höheneinstellung über stufenlos einstellbares Blockiersystem
- schwarze, lichtdichte Rückseite
- kompakter Tubus (7 x 7 cm)

Technische Daten:

- Tuchmaterial: hochflexibles, gewebeverstärktes Thermoplast (Stärke: ca. 330 µm, Flächengewicht: ca. 420 g/m²); gute Planlage, reißfest
- Gainfaktor: 1,1
- schwarze Umrandung: 2 cm
- Außenmaß: 180 x 180 cm
- Projektionsdiagonale: 202 cm
- schwarzer Nachlauf: 79 cm (optimale Einstellung der Projektionsfläche)

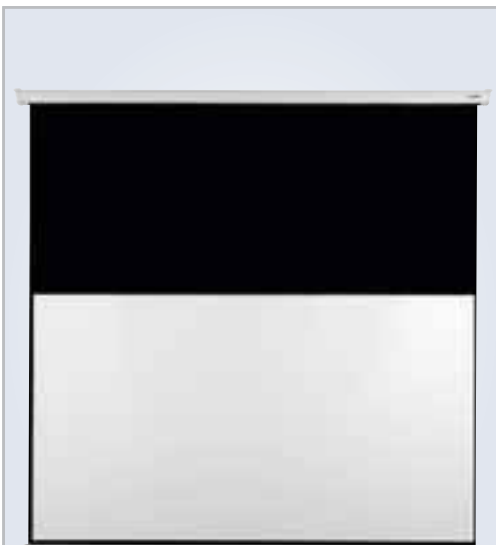
Federzug-Rollo-Projektionswand

- speziell für Heimkino entwickelte Projektionswand mit hoher Leuchtdichte und großem Betrachtungswinkel
- für Wand- und Deckenmontage
- Federzug-Mechanismus zum schnellen und reibungslosen Ein- und Ausrollen
- schwarze Maskierung für erhöhten Bildkontrast
- sichere Höheneinstellung über stufenlos einstellbares Blockiersystem
- schwarze, lichtdichte Rückseite
- kompakter Tubus (7 x 7 cm)

Technische Daten:

- Tuchmaterial: hochflexibles, gewebeverstärktes Thermoplast (Stärke: ca. 330 µm, Flächengewicht: ca. 420 g/m²) Planlage, reißfest
- Gainfaktor: 1,1
- schwarze Umrandung: 2 cm

- Außenmaß: 200 x 200 cm
- Projektionsdiagonale: 225 cm
- schwarzer Nachlauf: 88 cm (optimale Einstellung der Projektionsfläche)



Format 16:9;
Projektionsfläche: 196 x 110 cm **018779** VE 1 SC



Format 4:3;
Projektionsfläche: 176 x 132 cm **018776** VE 1 SC

- Außenmaß: 180 x 180 cm
- Projektionsdiagonale: 220 cm
- schwarzer Nachlauf: 46 cm (optimale Einstellung der Projektionsfläche)



Format 4:3;
Projektionsfläche: 196 x 147 cm **018778** VE 1 SC

- Außenmaß: 200 x 200 cm
- Projektionsdiagonale: 245 cm
- schwarzer Nachlauf: 51 cm (optimale Einstellung der Projektionsfläche)

Format 1:1;
Projektionsfläche: 180 x 180 cm **018786** VE 1 SC

- Außenmaß: 180 x 180 cm
- Projektionsdiagonale: 254 cm

Format 1:1;
Projektionsfläche: 200 x 200 cm **018784** VE 1 SC

- Außenmaß: 200 x 200 cm
- Projektionsdiagonale: 283 cm



Format 16:9;
Projektionsfläche: 196 x 110 cm

018781 VE SC
1 1

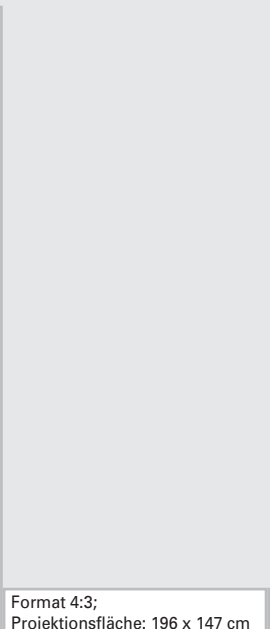
Kurbel-Rollo-Projektionswand

- Projektionswand mit hoher Leuchtdichte und großem Betrachtungswinkel
- hervorragend geeignet für Heimkino-Anwendungen
- schwarze Maskierung für erhöhten Bildkontrast
- sichere Höheneinstellung über stufenlos einstellbares Blockiersystem
- schwarze, lichtdichte Rückseite
- **mit abnehmbarer Kurbel**
(Tubusmaß 10 x 10 cm)

Technische Daten:

- Tuchmaterial: hochflexibles, im Kern verstärktes Thermoplast (Stärke: ca. 650 µm, Flächengewicht: ca. 1000 g/m²); sehr ausgeglichene Planlage
- Außenmaß: 200 x 200 cm
- Gainfaktor: 1,1

- Projektionsdiagonale: 225 cm
- schwarzer Nachlauf: 88 cm (optimale Einstellung der Projektionsfläche)
- schwarze Umrandung: 2 cm



Format 4:3;
Projektionsfläche: 196 x 147 cm

018780 VE SC
1 1

- Projektionsdiagonale: 245 cm
- schwarzer Nachlauf: 51 cm (optimale Einstellung der Projektionsfläche)
- schwarze Umrandung: 2 cm



Format 1:1;
Projektionsfläche: 200 x 200 cm

018799 VE SC
1 1

Rollfix Projektionswand

- hervorragend geeignet für den Schul-, Lehr- und Seminarbetrieb sowie alle herkömmlichen Frontprojektionsarten und Heimkino
- Gewebetuch zur Verbesserung der Planlage
- Gain 1.1 (optimal für Heimkino-Anwendungen)
- stabile und solide Kurbelmechanik
- Wand- und Deckenmontage möglich
- Kurbel abnehmbar
- Projektionswandfläche mit hoher Leuchtdichte und großem Betrachtungswinkel
- kompakter Kastenquerschnitt (8,7 x 8,7 cm)
- schwarze, lichtdichte Rückseite



Fernbedienungen

Alles aus einer Hand? TV, SAT, VCR, DVD, CD, Tuner, HiFi, AMP, AUX etc. Mit steigender Gerätezahl im Heimkinobereich nimmt zumeist auch die Zahl der Fern-

bedienungen dramatisch zu. Eine gute Universal-Fernbedienung gebietet der Fernbedienungsflut Einhalt und bündigt mühelos eine Vielzahl von Geräten!



Universal Zapper 2in1

- für TV und SAT
- ersetzt bis zu 2 verschiedene Fernbedienungen
- kinderleichtes Steuern von Programm und Lautstärke
- optimaler Bedienungskomfort durch ergonomisches Design
- automatische Suche nach den Gerätemarken
- Stromversorgung: 2x AAA (nicht im Lieferumfang enthalten)
- Farbe: Silber

2in1

040085 VE BK
10 X



Ersatzfernbedienung

- für alle gängigen TV-Geräte
- ersetzt die Original-Fernbedienung
- vorprogrammiert für alle gängigen Geräte
- Stromversorgung: 2x AAA (nicht im Lieferumfang enthalten)
- Farbe: Silber/Schwarz

1in1

040081 VE BK
10 X



Universal 4in1

- für TV/VCR/SAT-CAB/DVD
- ersetzt bis zu 4 verschiedene Fernbedienungen
- vorprogrammiert für alle gängigen Geräte
- Stromversorgung: 2x AAA (nicht im Lieferumfang enthalten)
- Farbe: Silber

4in1

040084

VE	BK
10	X



Universal 8in1

- für TV/VCR/SAT-CAB/DVD/TUNER/CD/ TAPE/AUX
- ersetzt bis zu 8 verschiedene Fernbedienungen
- vorprogrammiert für alle gängigen Geräte
- Stromversorgung: 2x AAA (nicht im Lieferumfang enthalten)
- Farbe: Schwarz/Silber

8in1

040088

VE	BK
10	X



Universal LCD 8in1

- für TV/VCR/SAT-CAB/DVD/CD/TAPE/TUNER/AUX
- ersetzt bis zu 8 verschiedene Fernbedienungen
- beleuchtete LCD-Anzeige (Gerät, Zeit, Code)
- Bedienungsunterstützung (direkte Codeeingabe über Codeliste im LCD-Menü)
- automatische Codesuche
- vorprogrammiert für alle gängigen Geräte
- mit Lernfunktion
- beleuchtete Geräteauswahltasten
- Stromversorgung: 2x AAA (nicht im Lieferumfang enthalten)
- Farbe: Schwarz/Silber

8in1

040089

VE	BK
10	X



Universal-Fernbedienung 8in1

- für TV/DVD/STB/VCR/CBL/AUDIO/CD/AUX
- idealer Ersatz für defekte oder verloren gegangene Fernbedienungen
- für alle gängigen Hersteller
- vorprogrammiert
- Stromversorgung: 2x AAA (nicht im Lieferumfang enthalten)
- Farbe: Schwarz

8in1

012047

MB BK
10 X



Universal Zapper 2in1

- für TV/STB
- ersetzt bis zu 2 Originalfernbedienungen aller gängigen Hersteller
- Originalfernbedienung zur Programmierung nicht erforderlich
- ideal zur Steuerung der wichtigsten Funktionen
- einfache Bedienung und Einstellung
- automatische Codesuche
- edles Design mit schwarzer Klavierlack-Oberfläche
- Stromversorgung: 2x AAA (nicht im Lieferumfang enthalten)
- Farbe: Schwarz

2in1

040092

VE BK
10 X



Universal 5in1

- für TV/DVD/STB/VCR/AUX
- ersetzt bis zu 5 Originalfernbedienungen aller gängigen Hersteller
- beleuchtete Geräteauswahltasten
- Originalfernbedienung zur Programmierung nicht erforderlich
- Ersatz für verlorene oder defekte Fernbedienungen
- einfache Bedienung und Einstellung
- direkte Codeeingabe nach Codeliste
- automatische Codesuche
- Menü-, Video- und Toptexttasten
- edles Design mit schwarzer Klavierlack-Oberfläche
- Stromversorgung: 2 x AAA (nicht im Lieferumfang enthalten)
- Farbe: Schwarz

5in1

040095

VE BK
10 X

BK = Blistergröße
BK X = Blister (Sondergröße)
HT = Hangtag

SC = Schachtelverpackung
PO = Polybeutel
BA = Banderole

OR = Originalverpackung

September 2009

hama 229



Universal 8in1

- für TV/DVD/STB/VCR/CBL/AUDIO/CD/AUX
- ersetzt bis zu 8 Originalfernbedienungen aller gängigen Hersteller
- beleuchtete Geräteauswahltasten
- Originalfernbedienung zur Programmierung nicht erforderlich
- Lernfunktion, um fehlende Funktionen über die Originalfernbedienung einzulesen
- Ersatz für verlorene oder defekte Fernbedienungen
- einfache Bedienung und Einstellung
- direkte Codeeingabe nach Codeliste
- automatische Codesuche
- Menü-, Video- und Tiptexttasten
- edles Design mit schwarzer Klavierlack-Oberfläche
- Stromversorgung: 2 x AAA (nicht im Lieferumfang enthalten)
- Farbe: Schwarz

8in1

040098 VE BK
10 X



Ruwido Design-Fernbedienung VEXO 16in1

- Universal-Fernbedienung für TV, DVD, SAT, Audio und zur Steuerung nahezu aller Geräte mit Infrarot-Fernbedienung
- ersetzt bis zu 16 verschiedene Fernbedienungen
- mit großem, beleuchtetem LC-Display
- **einzigartiges One-Key-Design**
- vorprogrammierte, lernfähige Datenbank
- update-fähig über USB-Interface
- inkl. Mikrofaserreinigungstuch
- inkl. Demo-DVD
- inkl. 3AA-/LR6-Batterien
- inkl. Computer-Verbindungskabel
- Farbe: Schwarz

16in1

020340 VE OR
5



Alle ruwido-Produkte erhalten Sie in der Original-Markenverpackung





Ruwido Ersatzfernbedienung, programmierbar

- wird mittels Software direkt beim Händler programmiert, dadurch können alle Funktionen der Originalfernbedienung ausgeführt werden
- Batterien: 2x Micro AAA (LR03), nicht im Lieferumfang enthalten

1in1

020319

VE 20 OR

Alveus Symphony TV

- für alle gängigen TV-Geräte
- hochwertige Aluminium-Oberschale im LCD-/TFT-High-End-Design
- Softtouch-Oberfläche auf der Rückseite für besonders griffiges Handling
- Farbe: Silber



Amadeus Symphony TV

- für alle gängigen TV-Geräte
- Farbe: Schwarz

1in1

020316

VE 20 OR



Ruwido Symphony Starter Kit V7.2 USB

- Software-Kit für Ruwido-Symphony-Ersatzfernbedienungen
- Set, bestehend aus PC-Verbindungskabel und CD mit Installationssoftware (über 80.000 Codes verfügbar)
- über die beiliegende CD-Rom werden Symphony-Fernbedienungen mit dem entsprechenden Code programmiert und sind daher für alle gängigen TV-Geräte bzw Digital-Receiver geeignet

Systemvoraussetzung:

- PC mit USB-Anschluss und mind. Pentium 200 Mhz/32 MB RAM
- Windows 98/NT
- 8x CD-ROM Laufwerk

020313

VE 30 OR