


Serpa KabelClip: das Kabelproblem endlich im Griff!



Der Serpa KabelClip schafft Kabel weg vom Boden und von der Arbeitsfläche. Er bündelt überlange Kabel kompakt oder führt mehrere Kabel über längere Strecken straff ohne „Durchhänger“. Der KabelClip kann Dank des integrierten Hochleistungs-Klebebandes auf nahezu allen Flächen und in fast allen Positionen befestigt werden.

Sortiment

Breite	2,5 cm
Höhe	2,8 cm
Länge	12 cm
Gewicht	ca. 40 g
Farben	
Kapazität	70 x 10 mm Kabelaufnahme

Der Serpa KabelClip ist sehr leicht zu handhaben und in wenigen Minuten einsatzbereit.

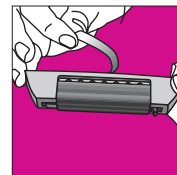


Anwendungsbereiche

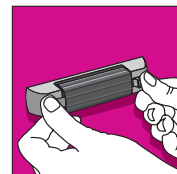
Schreibtisch
IT Technik
HiFi-Anlagen
Küche
Werkstatt und Labor

Befestigung auf

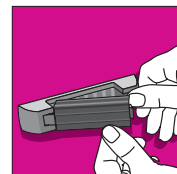
Holz
beschichteten Möbeln
Metall
Fliesen
Kunststoff
Glas
und vielen anderen
glatten Oberflächen



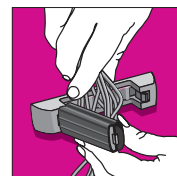
Befestigungsstelle reinigen;
Klebeband am Sockel des Serpa KabelClip abziehen



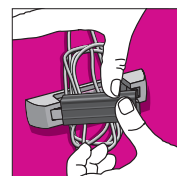
KabelClip auf die vorgesehene Position setzen, kurz anpressen



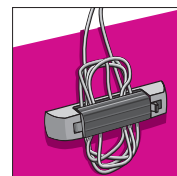
Greifer des KabelClip öffnen



Kabel einlegen

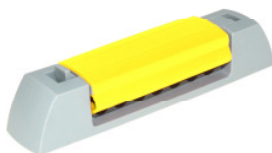


Greifer schließen: „Klick“ und fertig!



Überlängen werden in Schleifen gelegt; der KabelClip hält sie sicher und fest

Technisches Datenblatt: **Serpa KabelClip**



Breite: 2,5 cm

Höhe: 2,8 cm

Längen: 12 cm

Gewicht: ca. 40 g

Farben: dunkelgrau, gelb, rot

Platz für Kabel: ca. 7 x 1 cm

Technische Informationen:

Sonstige Informationen: PVC frei
ROHS-konform

Einsatzbereiche:

- Schreibtisch
- IT Technik
- HiFi-Anlagen
- Küche
- Werkstatt
- Labor

- auf Holz
- auf beschichteten Möbeln
- auf Metall
- auf Fliesen
- auf Kunststoff
- auf Glas und vielen anderen glatten Oberflächen

Montage:

